

Stahlgeschweißte Lenk- und Bockrollen schwere Ausführung

Artikelbeschreibung/Produktabbildungen



Beschreibung

Werkstoff:

Gehäuse aus solider Stahl-Schweißkonstruktion. Räder mit stahlgeschweißtem Radkörper und Extrathane-Laufbelag.

Ausführung:

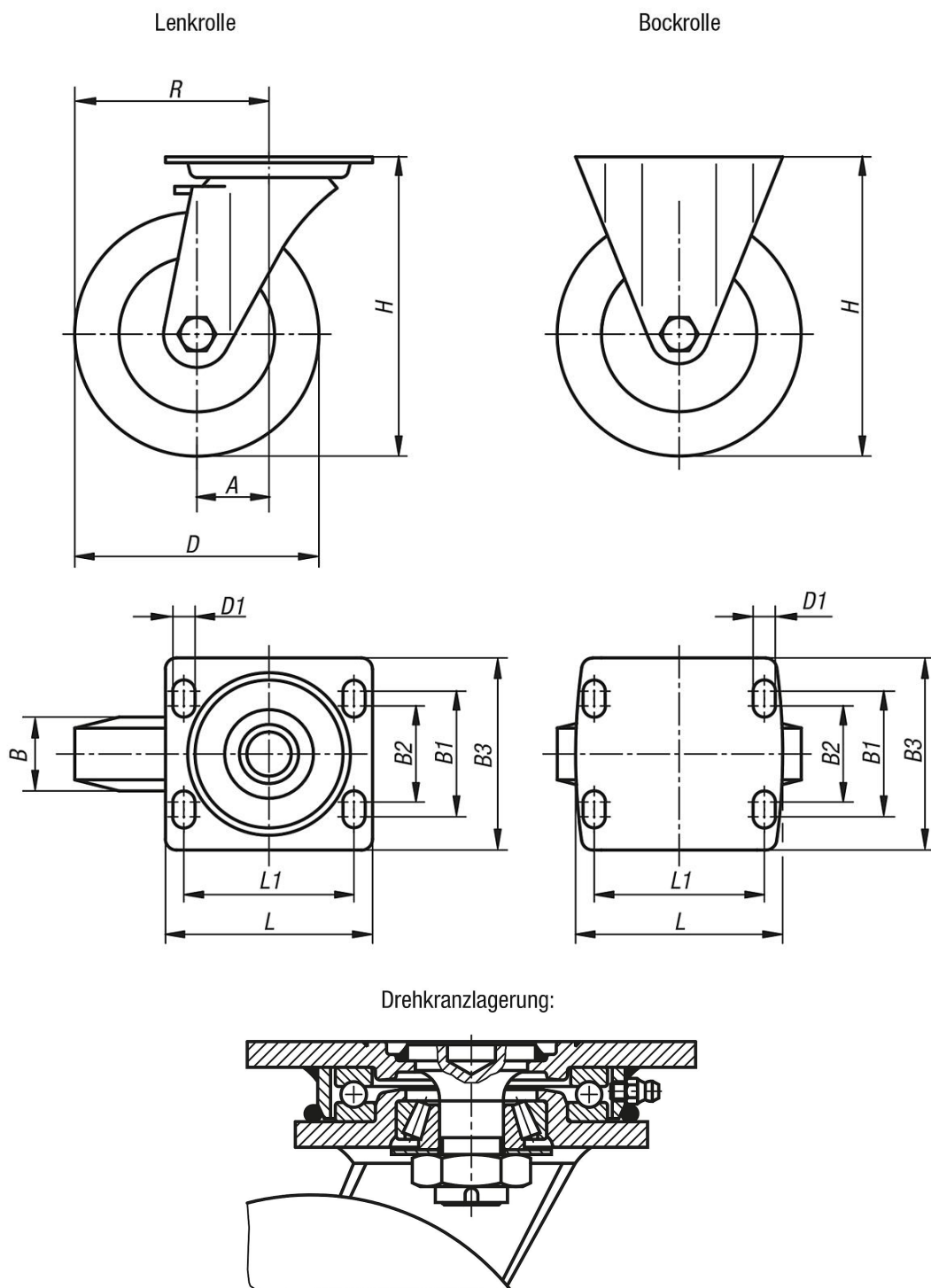
Das Gehäuse ist eine solide Stahl-Schweißkonstruktion, Lenkrollengehäuse mit Axial-Rillenkugellager DIN 711 und Kegelrollenlager DIN 720 im Drehkranz, Staub- und Spritzwassergeschützt, mit Schmiernippel. Räder mit Präzisionskugellager.

Hinweis:

Mittelbolzen eingeschweißt, verschraubt und gesichert. Radachse verschraubt.

Stahlgeschweißte Lenk- und Bockrollen schwere Ausführung

Zeichnungen



Artikelübersicht

Stahlgeschweißte Lenk- und Bockrollen schwere Ausführung

Bestellnummer	Benennung	Ausführung 1	Radlagerung	A	B	B1	B2	B3	D	D1	H	L	L1	R	Tragfähigkeit kg
K1769.160501	Bockrolle	ohne Feststellsystem	Kugellager	-	50	80	75	110	160	11	205	140	105	-	700
K1769.200501	Bockrolle	ohne Feststellsystem	Kugellager	-	50	80	75	110	200	11	245	140	105	-	1000
K1769.250601	Bockrolle	ohne Feststellsystem	Kugellager	-	60	105	-	140	250	14	305	175	140	-	1350

Stahlgeschweißte Lenk- und Bockrollen schwere Ausführung

Artikelübersicht

Bestellnummer	Benennung	Ausführung 1	Radlagerung	A	B	B1	B2	B3	D	D1	H	L	L1	R	Tragfähigkeit kg
K1769.16050	Lenkrolle	ohne Feststellsystem	Kugellager	55	50	80	75	110	160	11	205	140	105	135	700
K1769.20050	Lenkrolle	ohne Feststellsystem	Kugellager	60	50	80	75	110	200	11	245	140	105	160	1000
K1769.25060	Lenkrolle	ohne Feststellsystem	Kugellager	75	60	105	-	140	250	14	305	175	140	200	1350
K1769.160502	Lenkrolle	mit Feststellsystem stop-top	Kugellager	55	50	80	75	110	160	11	205	140	105	135	700
K1769.200502	Lenkrolle	mit Feststellsystem stop-top	Kugellager	60	50	80	75	110	200	11	245	140	105	160	1000
K1769.250602	Lenkrolle	mit Feststellsystem stop-top	Kugellager	75	60	105	-	140	250	14	305	175	140	200	1350