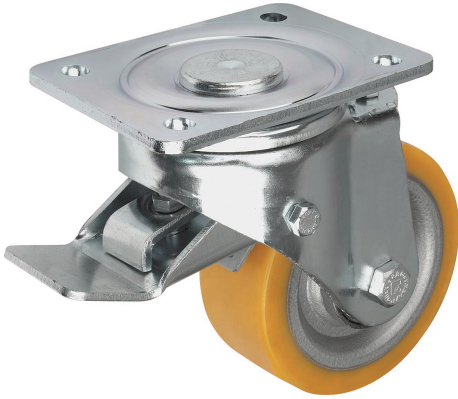


## Lenkrolle mit "stop-top"

### Artikelbeschreibung/Produktabbildungen



### Beschreibung

#### Werkstoff:

Gehäuse aus starkem Stahlblech. Räder mit stahlgeschweißtem Radkörper und Extrathane-Laufbelag.

#### Ausführung:

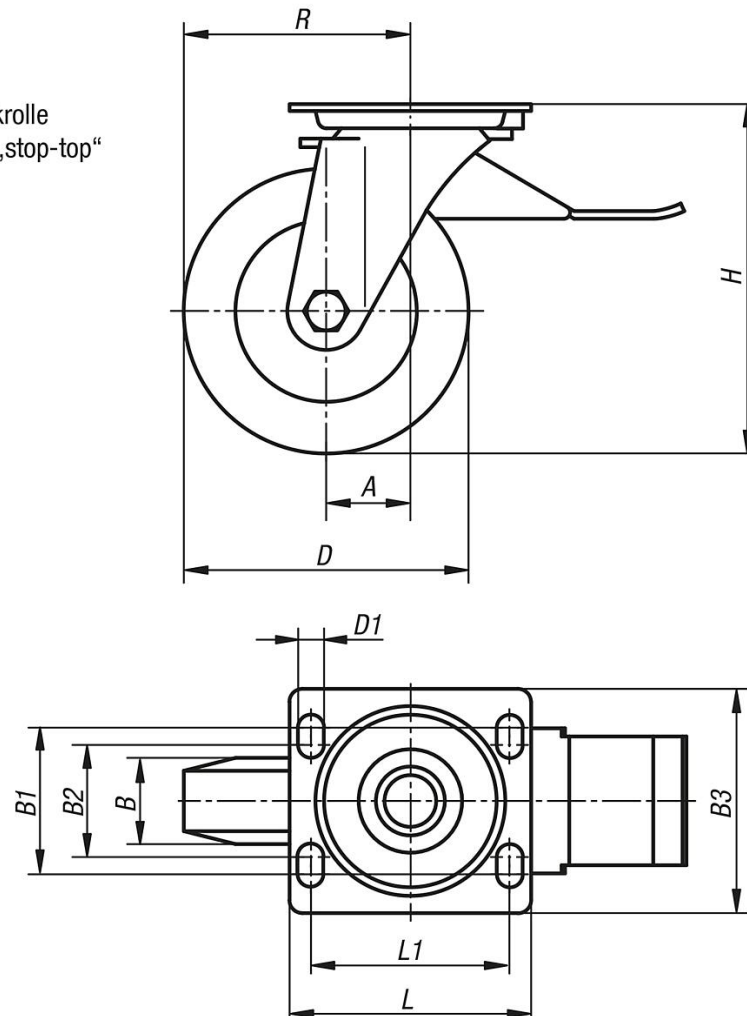
Gehäuse gepresst. Lenkrollengehäuse mit schwerer Gabel und Bodenplatte, mit einem sehr stabilen Mittelbolzen verschraubt und gesichert. Der Drehkranz ist zusätzlich verstärkt mit speziell geformten und gehärteten Lagerschalen.

#### Hinweis:

Diese Rollen und Räder sind besonders unempfindlich gegen Stöße und Schläge. Die Räder sind abriebfest, elastisch und geräuscharm. Radachse verschraubt.

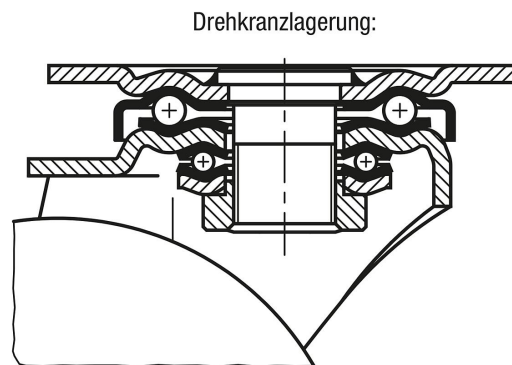
### Zeichnungen

Lenkrolle  
mit „stop-top“



# Lenkrolle mit "stop-top"

## Zeichnungen



## Artikelübersicht

Bestellnummer	Benennung	Ausführung 1	Radlagerung	A	B	B1	B2	B3	D	D1	H	L	L1	R	Tragfähigkeit kg
<b>K1768.125502</b>	Lenkrolle	mit Feststellsystem stop-top	Kugellager	55	50	80	75	110	125	11	170	140	105	117,5	500
<b>K1768.160502</b>	Lenkrolle	mit Feststellsystem stop-top	Kugellager	65	50	80	75	110	160	11	202	140	105	145	700
<b>K1768.200502</b>	Lenkrolle	mit Feststellsystem stop-top	Kugellager	70	50	80	75	110	200	11	245	140	105	170	900