

## Lenkrolle

### Artikelbeschreibung/Produktabbildungen



### Beschreibung

#### Werkstoff:

Gehäuse aus Stahlblech. Radkörper aus Aluminium-Druckguss, mit Extrathane-Laufbelag.

#### Ausführung:

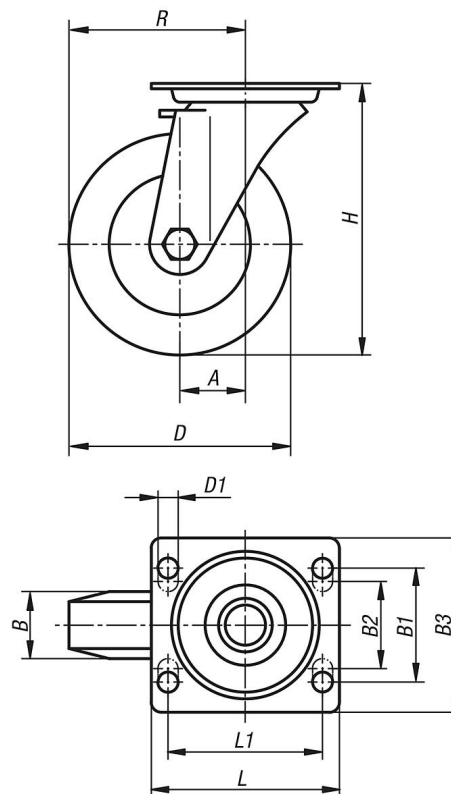
Gehäuse gepresst. Lenkrollengehäuse mit 2-facher Kugellagerung im Drehkranz und Kugelschutz. Räder mit Präzisionskugellager.

#### Hinweis:

Die Räder sind korrosionsbeständig und haben einen geringen Rollwiderstand. Radachse verschraubt. Ab dem Durchmesser 125 mm haben die Räder Speichen.

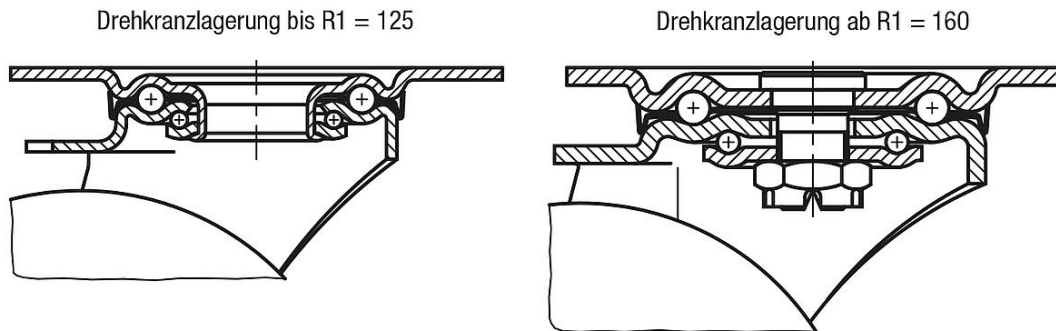
### Zeichnungen

Lenkrolle



# Lenkrolle

## Zeichnungen



## Artikelübersicht

Bestellnummer	Benennung	Ausführung 1	Radlagerung	A	B	B1	B2	B3	D	D1	H	L	L1	R	Tragfähigkeit kg
<b>K1767.10040</b>	Lenkrolle	ohne Feststellsystem	Kugellager	45	40	60	-	85	100	9	130	100	80	95	250
<b>K1767.12540</b>	Lenkrolle	ohne Feststellsystem	Kugellager	48	40	60	-	85	125	9	155	100	80	110,5	250
<b>K1767.16050</b>	Lenkrolle	ohne Feststellsystem	Kugellager	63	50	80	75	110	160	11	202	140	105	143	550
<b>K1767.20050</b>	Lenkrolle	ohne Feststellsystem	Kugellager	70	50	80	75	110	200	11	245	140	105	170	800