

Lenkrolle

Artikelbeschreibung/Produktabbildungen



Beschreibung

Werkstoff:

Gehäuse aus starkem Stahlblech, Räder mit stahldrahtarmiertem Elastik-Vollgummireifen. Stahlgeschweißter Radkörper.

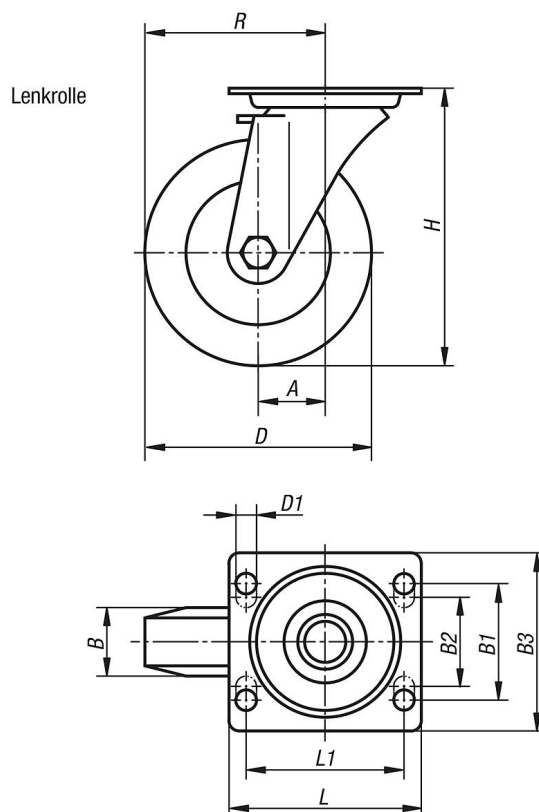
Ausführung:

Gehäuse gepresst. Verstärkte Gabel, Bodenplatte und Mittelbolzen. Lenkrollengehäuse mit 2-facher Kugellagerung im Drehkranz, mit gehärteten Lagerschalen. Räder mit Präzisionskugellager.

Hinweis:

Diese Rollen und Räder sind besonders unempfindlich gegen Schläge und Stöße und versprechen eine hohe Lebensdauer. Radachse verschraubt.

Zeichnungen



Artikelübersicht

Bestellnummer	Benennung	Ausführung 1	Radlagerung	A	B	B1	B2	B3	D	D1	H	L	L1	R	Tragfähigkeit kg
K1763.10040	Lenkrolle	ohne Feststellsystem	Kugellager	45	40	60	-	85	100	9	140	100	80	95	180
K1763.12550	Lenkrolle	ohne Feststellsystem	Kugellager	55	50	80	75	110	125	11	170	140	105	117,5	280
K1763.16050	Lenkrolle	ohne Feststellsystem	Kugellager	65	50	80	75	110	160	11	202	140	105	145	400
K1763.20050	Lenkrolle	ohne Feststellsystem	Kugellager	70	50	80	75	110	200	11	245	140	105	170	500
K1763.25060	Lenkrolle	ohne Feststellsystem	Kugellager	82	60	80	75	110	250	11	295	140	105	207	700

