

Stahlblech-Lenk- und Bockrollen schwere Ausführung

Artikelbeschreibung/Produktabbildungen



Beschreibung

Werkstoff:

Gehäuse aus Stahlblech, Räder mit Standard-Vollgummi-Reifen, Felge aus Polyamid.

Ausführung:

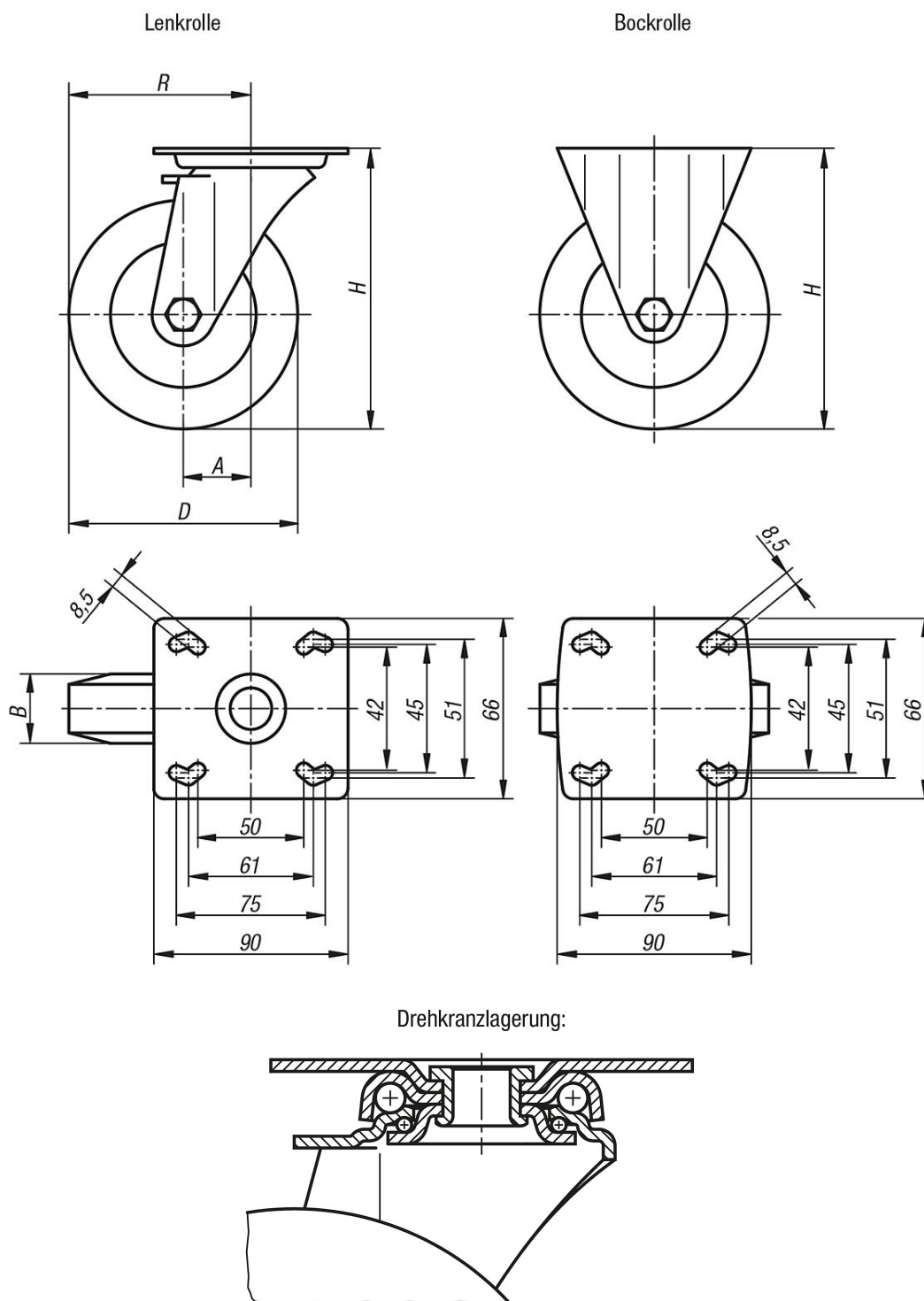
Gehäuse gepresst. Lenkrollengehäuse mit 2-facher Kugellagerung im Drehkranz. Räder mit Gleitlager.

Hinweis:

Radachse verschraubt. Standard-Vollgummiräder sind stoß- und schlagfest und korrosionsbeständig.

Stahlblech-Lenk- und Bockrollen schwere Ausführung

Zeichnungen



Artikelübersicht

Stahlblech-Lenk- und Bockrollen schwere Ausführung

Bestellnummer	Benennung	Ausführung 1	Radlagerung	A	B	D	H	R	Tragfähigkeit kg
K1760.080251	Bockrolle	ohne Feststellsystem	Gleitlager	-	25	80	111	-	60
K1760.100321	Bockrolle	ohne Feststellsystem	Gleitlager	-	32	100	136	-	90

Stahlblech-Lenk- und Bockrollen schwere Ausführung

Artikelübersicht

Bestellnummer	Benennung	Ausführung 1	Radlagerung	A	B	D	H	R	Tragfähigkeit kg
K1760.125251	Bockrolle	ohne Feststellsystem	Gleitlager	-	25	125	161	-	80
K1760.125321	Bockrolle	ohne Feststellsystem	Gleitlager	-	32	125	161	-	100
K1760.08025	Lenkrolle	ohne Feststellsystem	Gleitlager	40	25	80	111	80	60
K1760.10032	Lenkrolle	ohne Feststellsystem	Gleitlager	40	32	100	136	90	90
K1760.12525	Lenkrolle	ohne Feststellsystem	Gleitlager	40	25	125	161	102,5	80
K1760.12532	Lenkrolle	ohne Feststellsystem	Gleitlager	40	32	125	161	102,5	100
K1760.080252	Lenkrolle	mit Feststellsystem stop-fix	Gleitlager	40	25	80	111	80	60
K1760.100322	Lenkrolle	mit Feststellsystem stop-fix	Gleitlager	40	32	100	136	90	90
K1760.125252	Lenkrolle	mit Feststellsystem stop-fix	Gleitlager	40	25	125	161	102,5	80
K1760.125322	Lenkrolle	mit Feststellsystem stop-fix	Gleitlager	40	32	125	161	102,5	100