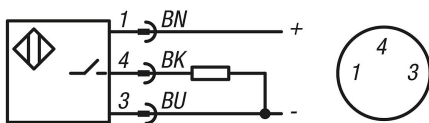
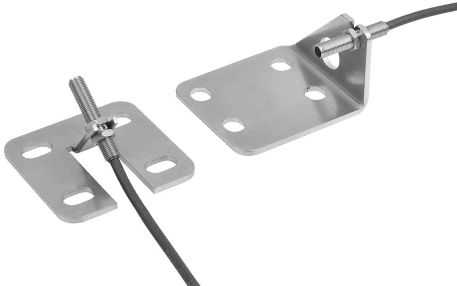


Zustandssensoren Edelstahl mit Halter für Schnellspanner

Artikelbeschreibung/Produktabbildungen



Beschreibung

Produktbeschreibung:

Zustandssensoren mit Halter dienen zur Abfrage des Betätigungszustandes von Schnellspannern.

Der Sensor erkennt, ob der Schnellspanner offen oder geschlossen ist und ermöglicht die elektronische Verarbeitung dieser Zustandsinformation.

Der Sensor wird über den Halter am Schnellspanner befestigt.

Werkstoff:

Edelstahl.

Ausführung:

blank.

Hinweis:

Zustandssensor und Halter werden unmontiert geliefert.

Technische Daten:

Induktiver Sensor:

Ausgangsschaltung: PNP SchließBer (NO)

Betriebsspannung: 10 - 30 V DC

Betriebsstrom: 100 mA

Schaltabstand: 0,8 mm

Schaltfrequenz: 5000 Hz

Kurzschlussfest: ja

Verpolungsfest: ja

Schutzart: IP 67

Anschlussart: 0,3 m Kabel, PUR, mit Steckverbinder

Temperaturbereich: -25° C - +70° C

Zulassung: CE, c-UL-us, EAC

Montage:

Der Zustandssensor wird über die Muttern am Halter befestigt und auf das Maß L1 eingestellt.

Der Halter wird mit den Schrauben des Schnellspanners über die Durchgangslöcher zwischen Fuß und Montagefläche befestigt.

Die Feineinstellung des Schaltpunktes erfolgt bei der Montage des Schnellspanners.

Die detaillierte Vorgehensweise ist in der Montageanleitung beschrieben.

Zubehör:

K0660

K0662

K1278

K1737

Sicherheit:

Zustandssensoren sind nicht zur Absicherung von Personen geeignet.

Zeichnungshinweis:

1) LED-Anzeige

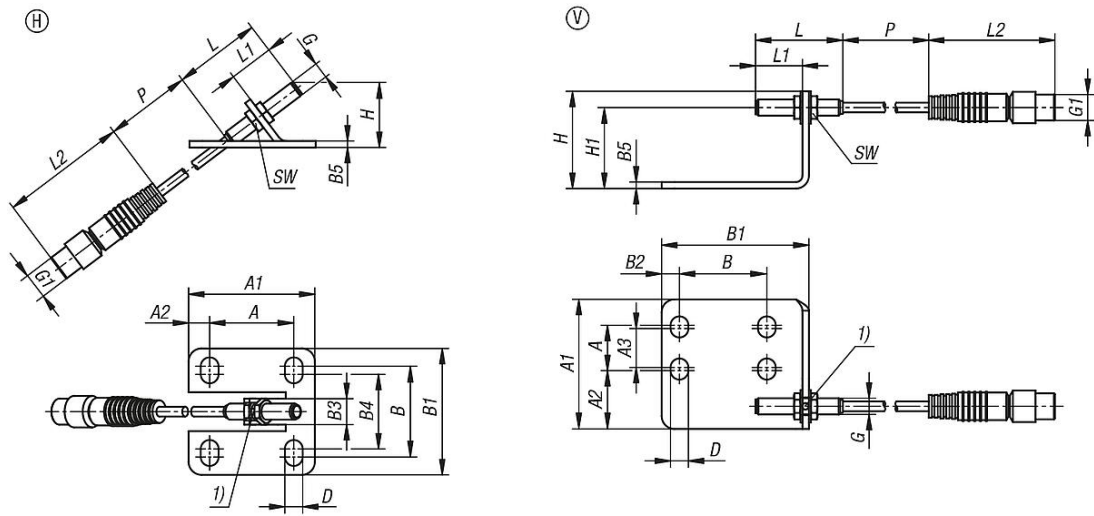
BN = Braun

BK = Schwarz

BU = Blau

Zustandssensoren Edelstahl mit Halter für Schnellspanner

Zeichnungen



Artikelübersicht

Zustandssensoren Edelstahl mit Halter für Schnellspanner

Bestellnummer	Form	Form-Typ	A	A1	A2	A3	B	B1	B2	B3	B4	B5	D	G	G1	H	H1	L	L1	L2	P	SW	für Schnellspanner	M=Spindel Schnellspanner
K1736.06111	H	für Schnellspanner horizontal	26	39	6,5	-	28	39	-	8	23	2	5,5	M5X0,5	M8x1	20,1	-	27	13,8	39	300	7	K0660	M6x35
K1736.08111	H	für Schnellspanner horizontal	26	44	9	-	31	45	-	8	24	2	6,2	M5X0,5	M8x1	27,3	-	27	20,6	39	300	7	K0660	M8x45
K1736.06121	V	für Schnellspanner vertikal	14	40	18	12	27	45,5	5,5	-	-	2	5,5	M5X0,5	M8x1	30	25	27	14,5	39	300	7	K0662	M6x35
K1736.08121	V	für Schnellspanner vertikal	21	45	15	19	32	49	6,5	-	-	2	6,8	M5X0,5	M8x1	30	25	27	14,5	39	300	7	K0662	M8x45