

Türansläge Kunststoff für Aluminiumprofil mit Dämpfung oder mit Magnetverschluss

Artikelbeschreibung/Produktabbildungen



Beschreibung

Werkstoff:

Türanschlag PA, glasfaserverstärkt.
 Dämpfer EPDM.
 Halteplatte Stahl.
 Nutfixierung Zinkdruckguss.
 Schraube Stahl.
 Fixierungsstück PA, glasfaserverstärkt.

Ausführung:

Stahl verzinkt.

Lieferumfang:

Türanschlag mit Dämpfung:
 1x Türanschlag,
 1x Nutfixierung,
 1x Schraube ISO 7991 - M5x14,
 1x Fixierungsstück.

Türanschlag mit Magnetverschluss:

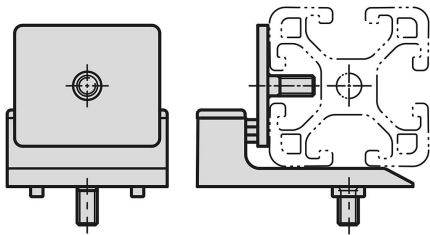
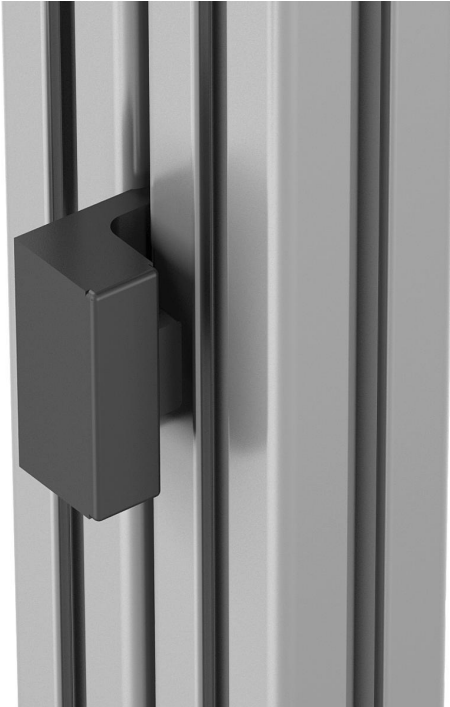
1x Türanschlag,
 1x Halteplatte,
 1x Nutfixierung,
 2x Schraube ISO 7991 - M5x14,
 1x Fixierungsstück.

Zubehör:

Die Türansläge können genutzt werden, um Türen oder Klappen aus einem Aluminium Profil dämpfend oder magnetisch zu schließen.

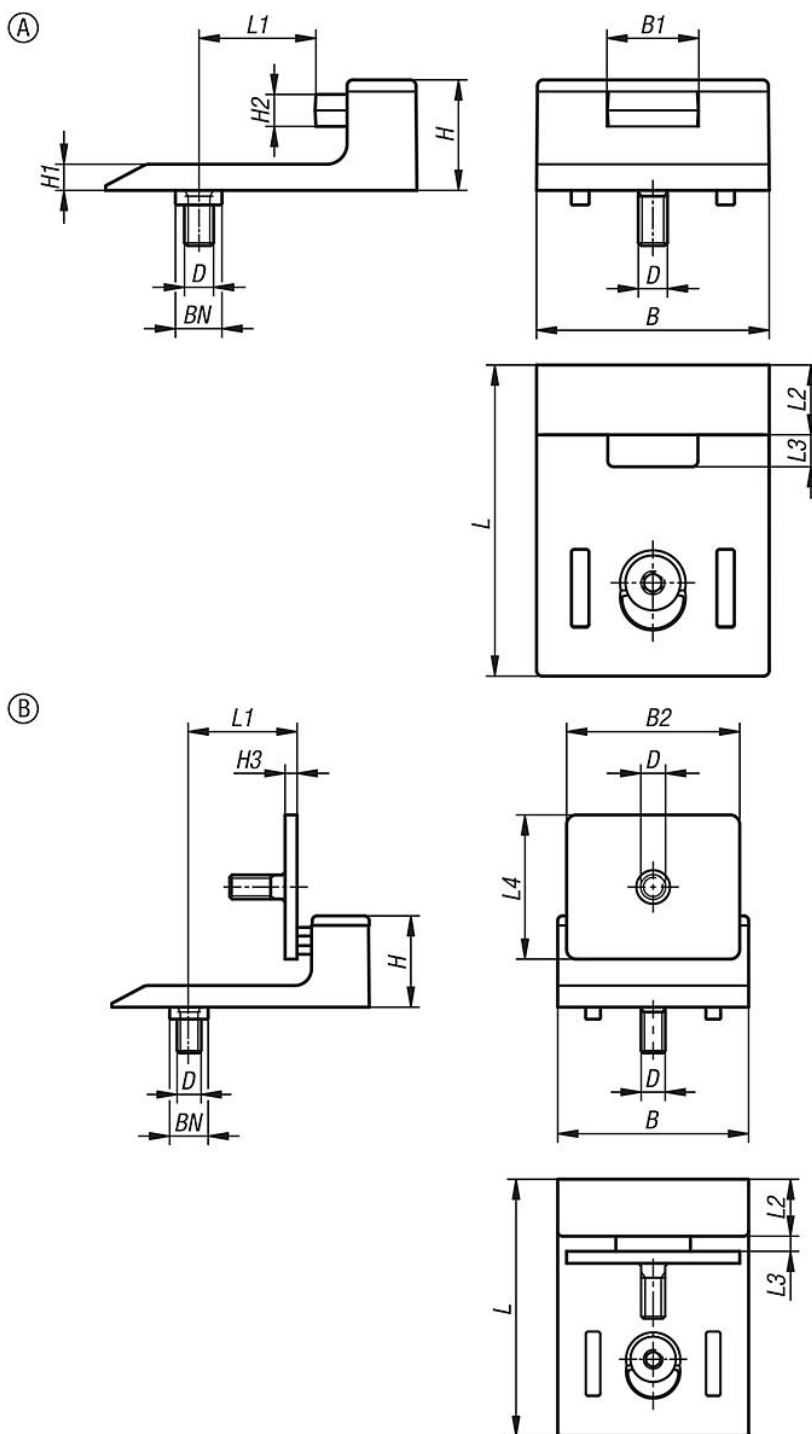
Türanschläge Kunststoff für Aluminiumprofil mit Dämpfung oder mit Magnetverschluss

Artikelbeschreibung/Produktabbildungen



Türanschläge Kunststoff für Aluminiumprofil mit Dämpfung oder mit Magnetverschluss

Zeichnungen



Artikelübersicht

Türanschläge Kunststoff für Aluminiumprofil mit Dämpfung oder mit Magnetverschluss

Bestellnummer	Ausführung 1	Form	Material Komponente	Oberfläche Komponente	B	B1	B2	D	H	H1	H2	H3	L	L1	L2	L3	L4	BN=Nutbreite	Shore Härte
K1633.0	mit Dämpfung	A	EPDM	-	40	15	-	M5	19	4,5	5	-	53,5	20/22,5	12	5	-	8/10	-
K1633.1	mit Magnetverschluss	B	Stahl	verzinkt	40	-	36	M5	19	4,5	-	2,5	53,5	20/22,5	12	3	30	8/10	70

Türanschläge Kunststoff für Aluminiumprofil mit Dämpfung oder mit Magnetverschluss

Artikelübersicht
