

## Aufspannwinkel Grauguss einseitig schmal mit Rasterbohrungen

### Artikelbeschreibung/Produktabbildungen



### Beschreibung

**Werkstoff:**

GJL 300.

**Ausführung:**

Auflage- und Aufspannflächen präzisionsbearbeitet.

**Hinweis:**

Rasterabstand  $50 \pm 0,02$  mm.

Aufspannwinkel eignen sich, um Werkstücke und Vorrichtungen vertikal zu Positionieren und Befestigen. Zum Positionieren und Befestigen der Aufspannwinkel auf Rasterplatten K0800 und Paletten K0806 werden Passschrauben K0815 verwendet.

Aufspannwinkel der Systemgröße M12 werden über Passschrauben K0815.112065 befestigt.

Aufspannwinkel der Systemgröße M16 werden über Passschrauben K0815.116065 befestigt.

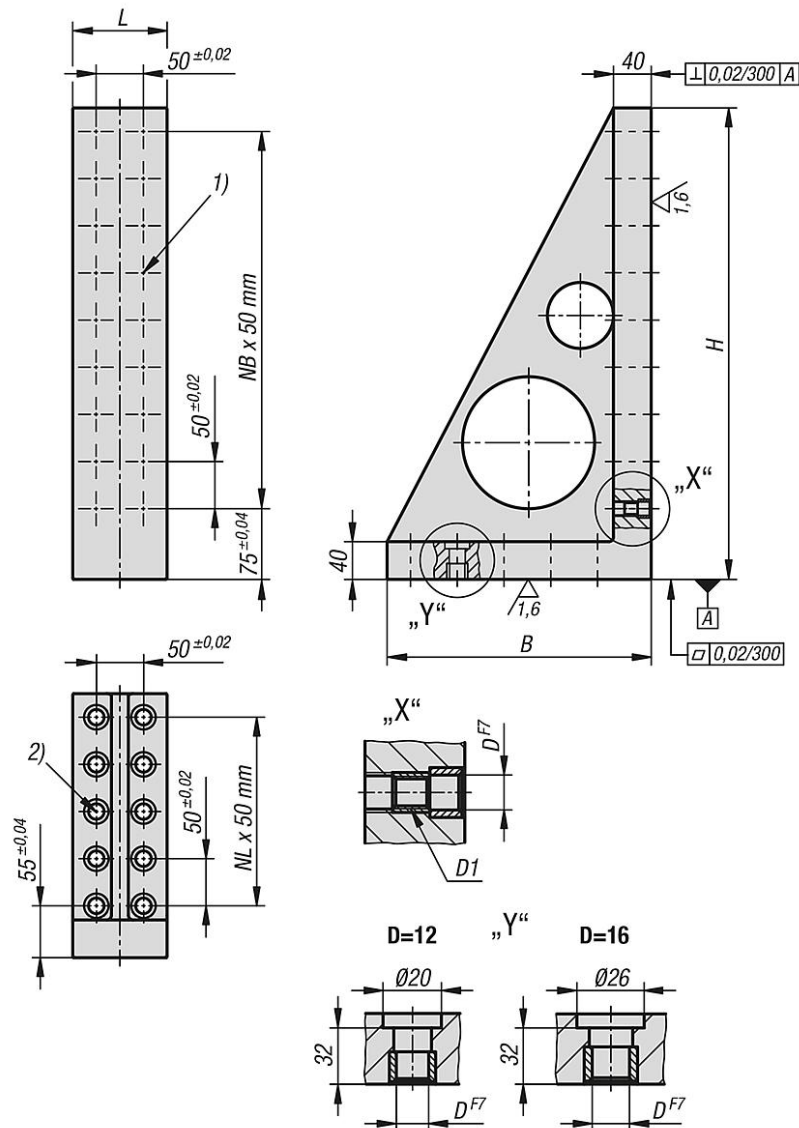
Schutzstopfen zum Verschließen der Rasterbohrungen müssen separat bestellt werden.

**Zeichnungshinweis:**

- 1) Rasterbohrung
- 2) Bohrung für Passschraube

# Aufspannwinkel Grauguss einseitig schmal mit Rasterbohrungen

## Zeichnungen



## Artikelübersicht

### Aufspannwinkel Grauguss einseitig schmal mit Rasterbohrungen

Bestellnummer	L	B	H	D	D1	N1=Anzahl Rasterbohrungen	Anzahl der Befestigungsbohrungen	NL=Anzahl in Längsrichtung	NB=Anzahl in Querrichtung
K0807.212181030	100	180	300	12	M12	10	6	2	4
K0807.212231040	100	230	400	12	M12	14	8	3	6
K0807.212281050	100	280	500	12	M12	18	10	4	8
K0807.216181030	100	180	300	16	M16	10	6	2	4
K0807.216231040	100	230	400	16	M16	14	8	3	6
K0807.216281050	100	280	500	16	M16	18	10	4	8

