

Adapterplatte rund, Form B

Artikelbeschreibung/Produktabbildungen



Beschreibung

Werkstoff:

Stahl.

Ausführung:

verzinkt und blau passiviert.

Hinweis:

Adapterplatten können in Kombination mit Schnellspannern angewendet werden. Sie ermöglicht ein flexibles Positionieren der darauf befestigten Schnellspanner. Die Adapterplatten werden mit Hilfe von Exzenter Spannmodulen auf den Maschinentisch gespannt.

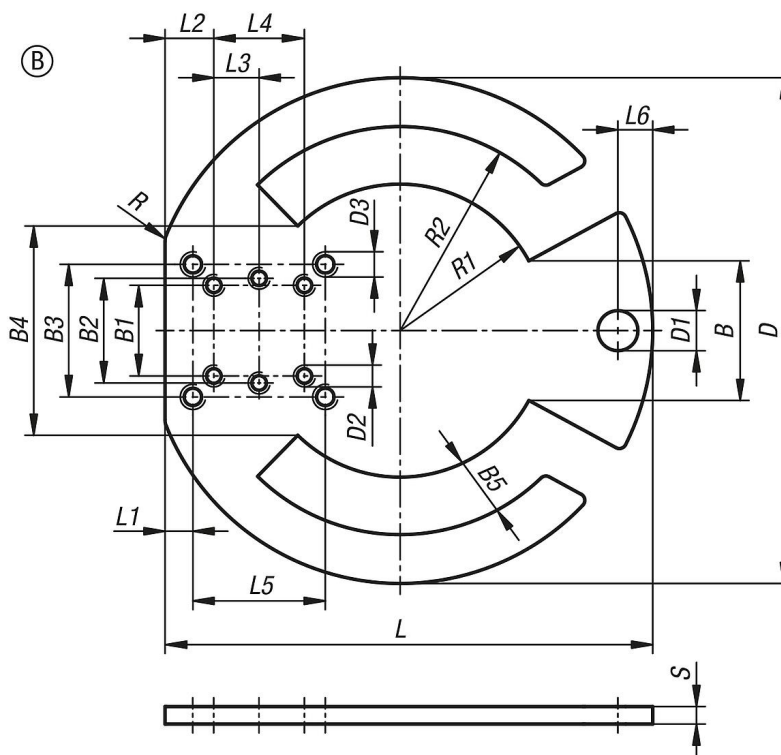
Vorteile:

Flexibel verschieb- und positionierbar.
 Flexibler Höhengenaufbau durch Adapterblock.
 Vereinfachte Montage durch Öffnung bei Form B.

Zubehör:

Exzenter Spannmodule K0754
 Schnellspanner K...

Zeichnungen



Artikelübersicht

Bestellnummer	Form	Ausführung 2	B	B1	B2	B3	B4	B5	D	D1	D2	D3	L	L1	L2	L3	L4	L5	L6	R	R1	R2	S
K1211.1145	B	offen	40	30	30	38	60	16,5	145	11,5	M5	M6	140	8	14	13	26	38	10	5	42	58,5	5

