

Spannbolzen Stahl oder Edelstahl mit Adapterplatte, Form B

Artikelbeschreibung/Produktabbildungen



Beschreibung

Werkstoff:

Adapterplatte Stahl.

Klemmkeile Stahl 1.0715 oder Edelstahl 1.4305.

Ausführung:

Adapterplatte verzinkt.

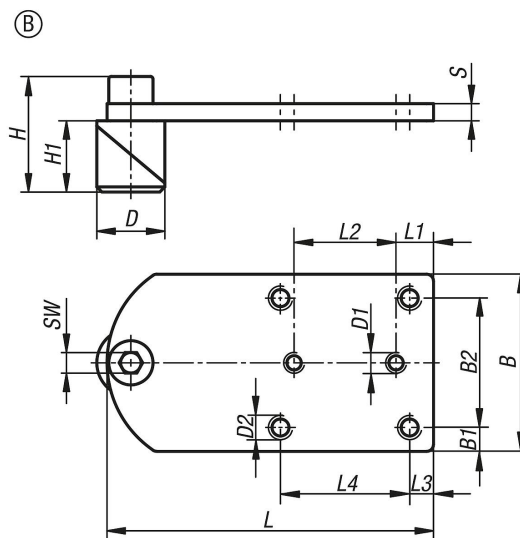
Klemmkeile brüniert oder blank.

Hinweis:

Die Adapterplatten ermöglichen eine Kompatibilität der Kipp Schnellspanner mit Lochbild 4, für Lochrasterplatten oder Platten mit Bohrung $\varnothing 16$ mm, $\varnothing 20$ mm oder $\varnothing 28$ mm.

Durch Drehen der Zylinderschraube werden die Spannbolzenenteile in der Bohrung verspannt.

Zeichnungen



Artikelübersicht

Bestellnummer	Form	Material Grundkörper	B	B1	B2	D	D1	D2	H	H1	L	L1	L2	L3	L4	S	SW
K1506.0116	B	Stahl	52	7	38	16	M5	M6	30,5	17,5	96	11	30	7	38	5	6
K1506.1120	B	Edelstahl	52	7	38	20	M5	M6	34	21	96	11	30	7	38	5	6
K1506.0128	B	Stahl	52	7	38	28	M5	M6	41	28	96	11	30	7	38	5	6