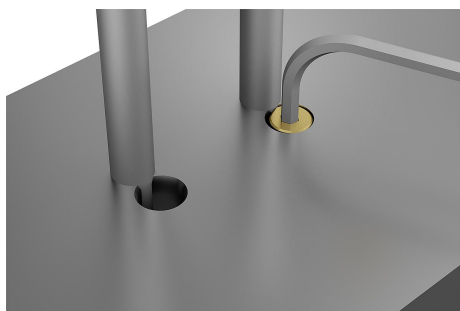
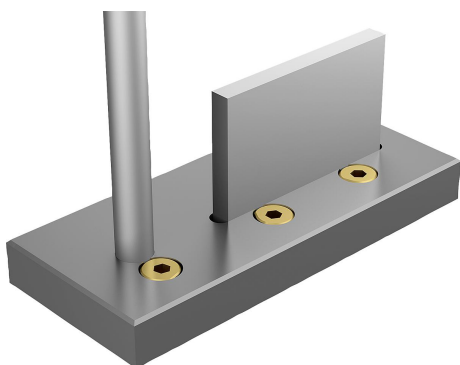
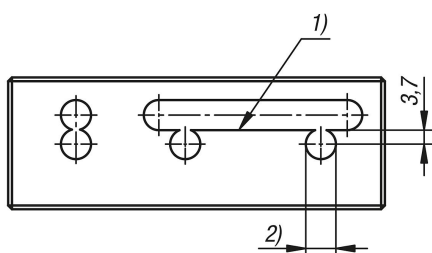


## Klemmexzenter Messing

### Artikelbeschreibung/Produktabbildungen



### Beschreibung

#### Werkstoff:

Messing.

#### Anwendung:

Der Klemmexzenter dient zum fixieren von Bauteilen in Platten und Werkstücken. Mit dem Exzenter lassen sich lösbare Verbindungen von Bauteilen realisieren. Dank den Klemmelementen ist eine positionsgenaue Montage von Werkstücken möglich.

#### Vorteile:

In vielen Fällen kann damit eine aufwändige Querbohrung für Klemmschrauben eingespart werden.

Die Aufnahmebohrung für den Klemmexzenter wird kostengünstig in der gleichen Maschinenaufspannung wie die Aufnahmebohrung bzw. Nut für das zu verbindende Bauteil gefertigt.

#### Funktionsprinzip:

Zu klemmendes Bauteil und Klemmexzenter in Grundteil einlegen. Punktmarkierung des Klemmexzenter zeigt zum zu klemmenden Bauteil.

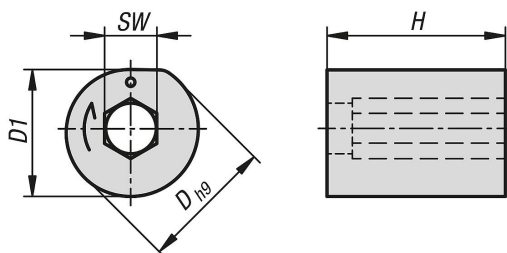
Klemmexzenter wird mit Innensechskantschlüssel in Richtung der Pfeilmarkierung festgezogen.

Bauteil kann durch Zurückdrehen des Klemmexzenter wieder gelöst werden.

#### Zeichnungshinweis:

- 1) Klemmkante
- 2) 8 H9 Tiefe min. 8

### Zeichnungen



## Klemmexzenter Messing

### Artikelübersicht

---

#### Klemmexzenter Messing

Bestellnummer	D	D1	H	SW
K1457.0808	8	7,5	8	3