

Pilzknöpfe mit Innengewinde

Artikelbeschreibung/Produktabbildungen



Beschreibung

Werkstoff:

Duroplast PF 31.
Stahl oder Edelstahl.

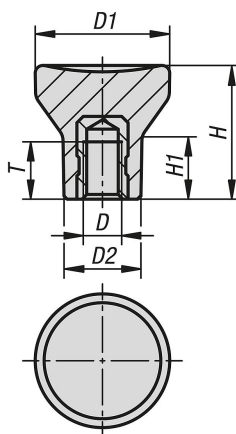
Ausführung:

Duroplast schwarz, hochglanzpoliert.
Stahl blau passiviert oder Edelstahl blank.

Hinweis:

Bei der Ausführung K1286.104 ist die Buchse aus Messing.

Zeichnungen



Artikelübersicht

Pilzknöpfe mit Innengewinde

Bestellnummer	Material Komponente	D	D1	D2	H	H1	T
K1286.104	Messing	M4	21	12	21	10	6
K1286.105	Automatenstahl	M5	21	12	21	10	7,5
K1286.206	Automatenstahl	M6	25	14	25	12	9
K1286.308	Automatenstahl	M8	33	18	33	16	12
K1286.1104	Edelstahl	M4	21	12	21	10	6
K1286.1105	Edelstahl	M5	21	12	21	10	7,5
K1286.1206	Edelstahl	M6	25	14	25	12	9
K1286.1308	Edelstahl	M8	33	18	33	16	12