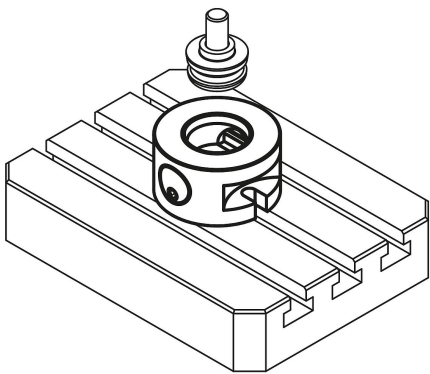
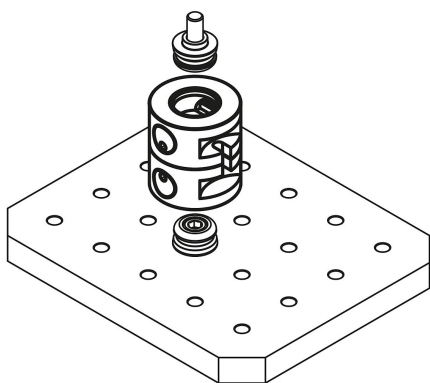
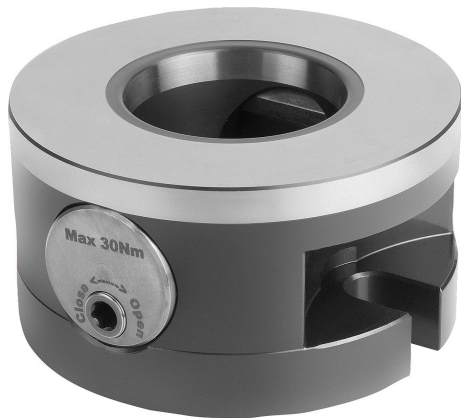


## UNILOCK 5-Achs-Basismodul Systemgröße 138 mm

### Artikelbeschreibung/Produktabbildungen



### Beschreibung

#### Werkstoff:

Vergütungsstahl.

#### Ausführung:

Grundkörper oxidiert.

Funktionsflächen gehärtet und geschliffen.

#### Hinweis:

Die UNILOCK 5-Achs-Basismodule mit der Systemgröße 138 eignen sich zum Spannen von großen und schweren Werkstücken. Die Werkstücke können direkt mit dem Spannbolzen oder mit dem Reduktionsadapter in das Basismodul eingesetzt werden. Die Basismodule werden über die dazugehörigen Grundplatten oder direkt mit dem Maschinentisch verschraubt. Eine flexible Positionierung ist möglich.

Durch zusammensetzen von zwei Modulen, Unterseite an Unterseite, kann auch ein Doppelspannmodul erstellt und eingesetzt werden.

Mit den UNILOCK Spannbolzen in Verbindung mit den Befestigungsschrauben M16, M20, M24 sind folgende Haltekräfte möglich:

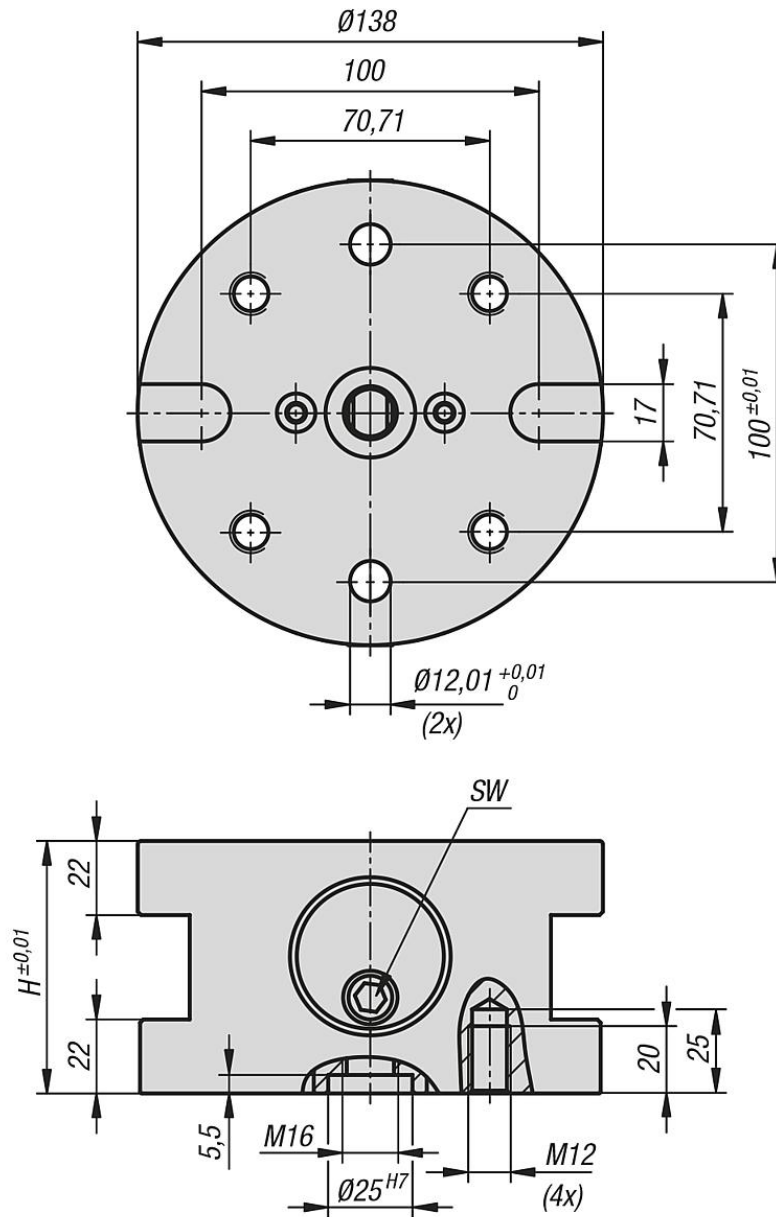
- Haltekraft (M16) 75.000 N
- Haltekraft (M20) 160.000 N
- Haltekraft (M24) 230.000 N

Haltekraft mit Zylinderschraube DIN EN ISO 4762 -12.9

Spannbolzen dürfen nur in Verbindung mit einer montierten Wechseinheit im Spannmodul gespannt werden.

UNILOCK 5-Achs-Basismodul Systemgröße 138 mm

Zeichnungen



Artikelübersicht

UNILOCK 5-Achs-Basismodul, Systemgröße 138 mm

Bestellnummer	Form	Form-Typ	H	SW	Anzieh-drehmoment max. Nm
K1419.1380750	A	ohne Verdrehsicherung	75	8	30