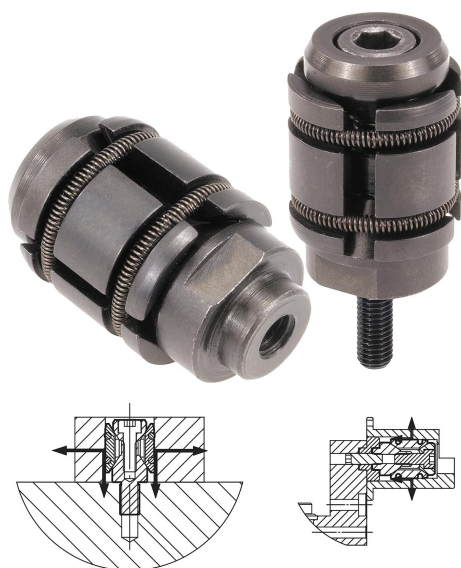


Zentrierspanner

Artikelbeschreibung/Produktabbildungen



Beschreibung

Werkstoff:

Körper aus Stahl.

Buchsen aus Vergütungsstahl.

Ausführung:

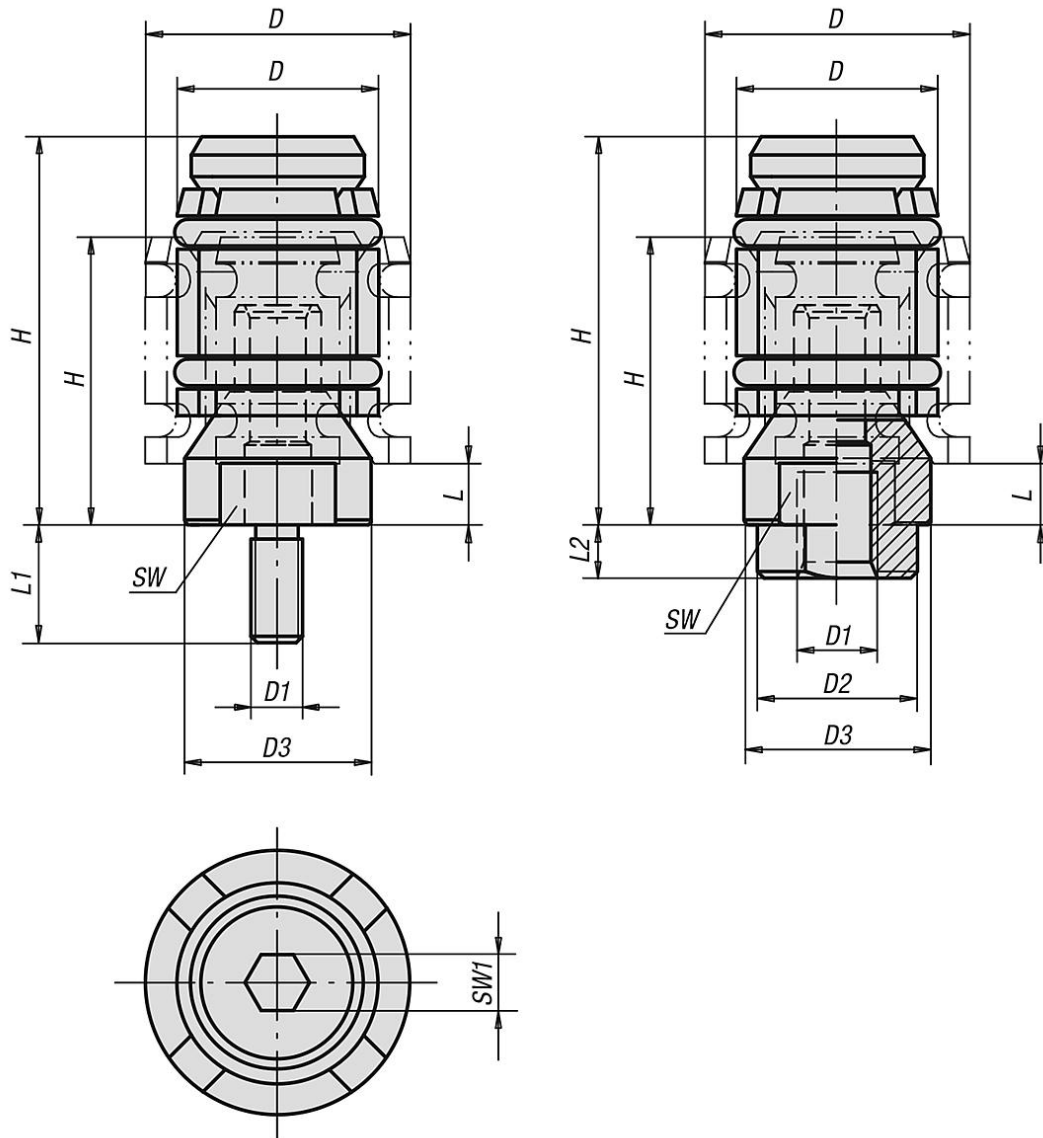
brüniert.

Hinweis:

Der Zentrierspanner ermöglicht das Zentrieren und Spannen eines Werkstückes in der Bohrung. Der Zentrierspanner verfügt über einen großen Hub. Die Produktpalette deckt einen Spannbereich von $\varnothing 12$ bis $\varnothing 30$ mm ab. Um die Genauigkeit der Zentrierung zu erhöhen, kann der Zentrierspanner über den Zentrierzapfen (D2) in einer Bohrung fixiert werden. Die Zentriergenauigkeit beträgt $\pm 0,2$ mm. Zentrierspanner mit Innengewinde passen zu Rastersystem M6 (siehe Anwendungsbeispiel).

Zentrierspanner

Zeichnungen



Artikelübersicht

Zentrierspanner

Bestellnummer	Gewindeart	D min.	D max.	D1	D2	D3	H min.	H max.	L min.	L1	L2	SW	SW1	Spannkraft max. kN	Anziehdrehmoment max. Nm
K0893.0615	Innengewinde	12	15	M6	12	11,4	22	27,5	4,8	-	4	9	2,5	1,5	2,2
K0893.0619	Innengewinde	15	19	M6	12	14	24,5	32	4,8	-	4	12	4	2,5	6
K0893.0624	Innengewinde	19	24	M6	12	17,8	26	35	4,5	-	4	15	5	4	10
K0893.0630	Innengewinde	24	30	M6	12	23	32	44,5	7	-	4	19	5	4,5	10
K0893.061215	Innengewinde	12	15	M6	-	11,4	22	27,5	4,8	12	-	9	2,5	1,5	2,2
K0893.061219	Außengewinde	15	19	M6	-	14	24,5	32	4,8	12	-	12	4	2,5	6
K0893.081624	Außengewinde	19	24	M8	-	17,8	26	35	4,5	16	-	15	5	4	10
K0893.081630	Außengewinde	24	30	M8	-	23	32	44,5	7	16	-	19	5	4,5	10

