

## Adapterblock Aluminium

### Artikelbeschreibung/Produktabbildungen



### Beschreibung

**Werkstoff:**  
Aluminium.

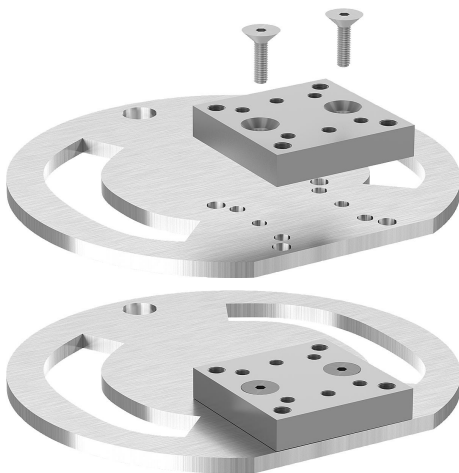
**Ausführung:**  
naturfarben eloxiert.

**Hinweis:**

Ein Adapterblock wird als Erhöhung eingesetzt.

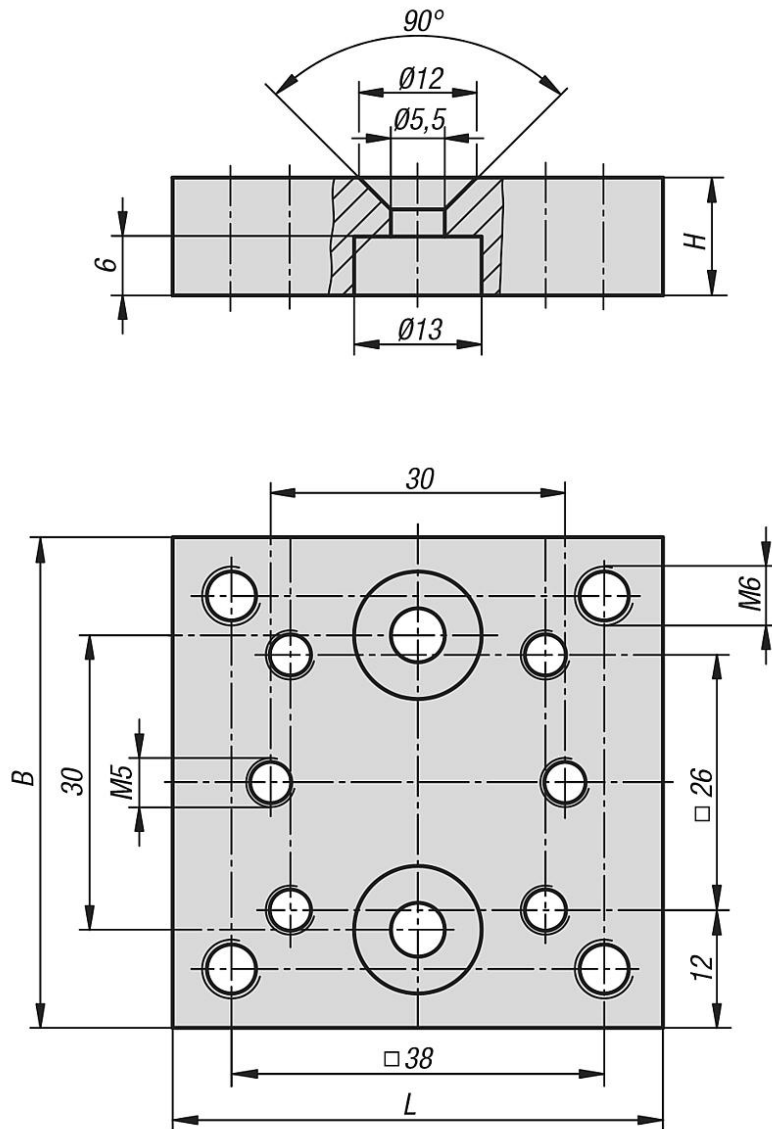
Diese werden in Kombination mit Adapterplatten rund K1211 eingesetzt.

Befestigungsschrauben und Muttern, zur Montage des Adapterblocks werden mitgeliefert.





Zeichnungen



Artikelübersicht

Adapterblock Aluminium

Bestellnummer	B	H	L
K1210.5050	50	12	50