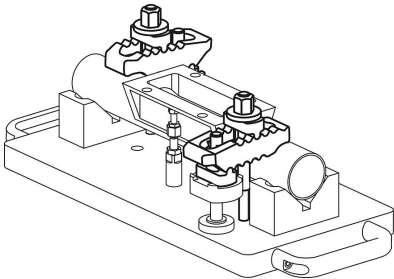
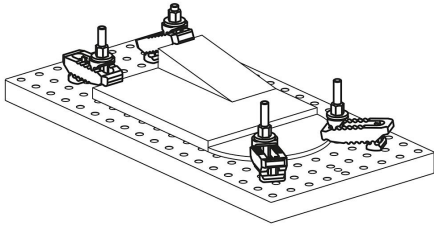
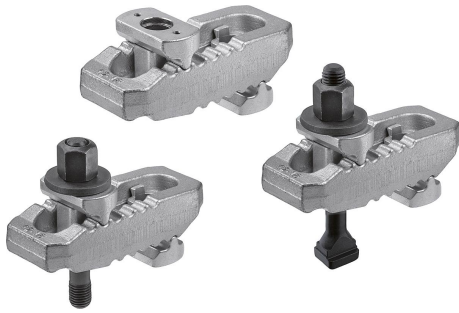


Spanneisen verstellbar

Artikelbeschreibung/Produktabbildungen



Beschreibung

Werkstoff:
Stahl.

Ausführung:

Form A: vergütet und verzinkt.

Form B: vergütet und verzinkt.

Komplett mit Schraube für T-Nuten DIN 787, Scheibe DIN 6340 und Mutter DIN 6330B.

Form C: vergütet und verzinkt.

Komplett mit Stiftschraube DIN 6379, Scheibe DIN 6340 und Mutter DIN 6330B.

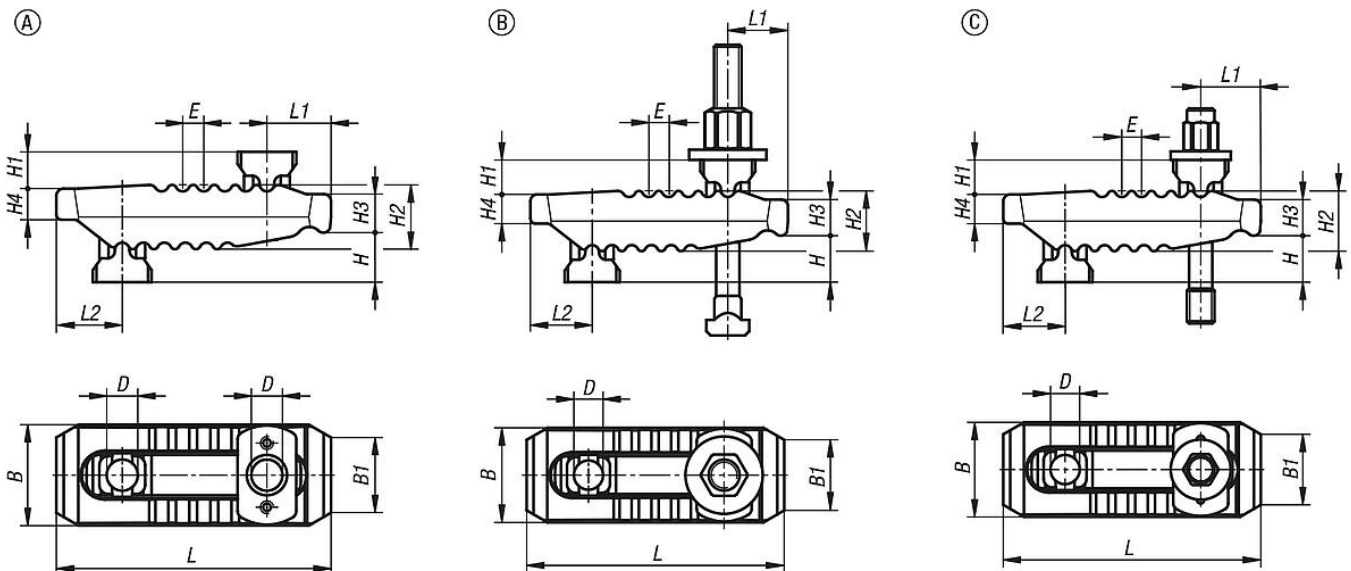
Hinweis:

Spanneisen verstellbar können schnell und stufenlos an die Spannsituation angepasst werden. Die Spanneisen haben an den Enden unterschiedliche Spannhasen und können somit je nach Anwendungsfall gedreht werden. Dadurch können die Spanneisen sehr vielfältig nicht nur in der Zerspanung oder spanlosen Bearbeitung eingesetzt werden, sondern auch im Pressen- und Spritzgußbereich.

Zubehör:

Stützverlängerungen K1204

Zeichnungen



Artikelübersicht

Spanneisen verstellbar

Spanneisen verstellbar

Artikelübersicht

Bestellnummer	Form	Ausführung 2	B	B1	D	E	H	Spannbereich				L	L1	L2	Nutbreite	Befestigungsschraube(n)	Spannkraft kN
								H1	H2	H3	H4						
K1165.113115	A	-	44	30	13	11	0-55	18	27	17	12	115	25	30	10-12-14	-	30
K1165.117150	A	-	55	41	17	12	0-70	20	36	21	17	150	35	36	12-14-16-18	-	40
K1165.121187	A	-	62	30	21	14	0-80	30	42	27	20	187	44	44	16-18-20-22	-	60
K1165.125235	A	-	70	30	25	17	0-100	31	51	34	24	235	60	47	20-22-24-28	-	75
K1165.125285	A	-	73	30	25	17	0-100	35	56	35	24	285	62	51	20-22-24-28	-	75
K1165.210115100	B	mit T-Nutmutter	44	30	13	11	0-40	18	27	17	12	115	25	30	10	M10X100	25
K1165.212115125	B	mit T-Nutmutter	44	30	13	11	0-55	18	27	17	12	115	25	30	12	M12X125	30
K1165.214115125	B	mit T-Nutmutter	44	30	13	11	0-55	18	27	17	12	115	25	30	14	M12X125	30
K1165.212150160	B	mit T-Nutmutter	55	41	17	12	0-70	20	36	21	17	150	35	36	12	M12X160	35
K1165.214150160	B	mit T-Nutmutter	55	41	17	12	0-70	20	36	21	17	150	35	36	14	M12X160	35
K1165.216150160	B	mit T-Nutmutter	55	41	17	12	0-70	20	36	21	17	150	35	36	16	M16X160	40
K1165.218150160	B	mit T-Nutmutter	55	41	17	12	0-70	20	36	21	17	150	35	36	18	M16X160	40
K1165.216187200	B	mit T-Nutmutter	62	30	21	14	0-80	30	42	27	20	187	44	44	16	M16X200	55
K1165.218187200	B	mit T-Nutmutter	62	30	21	14	0-80	30	42	27	20	187	44	44	18	M16X200	55
K1165.220187200	B	mit T-Nutmutter	62	30	21	14	0-80	30	42	27	20	187	44	44	20	M20X200	60
K1165.222187200	B	mit T-Nutmutter	62	30	21	14	0-80	30	42	27	20	187	44	44	22	M20X200	60
K1165.220235250	B	mit T-Nutmutter	70	30	25	17	0-100	31	51	34	24	235	60	47	20	M20X250	70
K1165.222235250	B	mit T-Nutmutter	70	30	25	17	0-100	31	51	34	24	235	60	47	22	M20X250	70
K1165.224235250	B	mit T-Nutmutter	70	30	25	17	0-100	31	51	34	24	235	60	47	24	M24X250	75
K1165.228235250	B	mit T-Nutmutter	70	30	25	17	0-100	31	51	34	24	235	60	47	28	M24X250	75
K1165.312115100	C	mit Stiftschraube	44	30	13	11	0-30	18	27	17	12	115	25	30	-	M12X100	30
K1165.312115125	C	mit Stiftschraube	44	30	13	11	0-55	18	27	17	12	115	25	30	-	M12X125	30
K1165.312150125	C	mit Stiftschraube	55	41	17	12	0-50	20	36	21	17	150	35	36	-	M12X125	40
K1165.312150160	C	mit Stiftschraube	55	41	17	12	0-70	20	36	21	17	150	35	36	-	M12X160	40
K1165.316150125	C	mit Stiftschraube	55	41	17	12	0-40	20	36	21	17	150	35	36	-	M16X125	40
K1165.316150160	C	mit Stiftschraube	55	41	17	12	0-70	20	36	21	17	150	35	36	-	M16X160	40
K1165.320187160	C	mit Stiftschraube	62	30	21	14	0-40	30	42	27	20	187	44	44	-	M20X160	60
K1165.320187200	C	mit Stiftschraube	62	30	21	14	0-80	30	42	27	20	187	44	44	-	M20X200	60
K1165.320235200	C	mit Stiftschraube	70	30	25	17	0-70	31	51	34	24	235	60	47	-	M20X200	75
K1165.320235250	C	mit Stiftschraube	70	30	25	17	0-100	31	51	34	24	235	60	47	-	M20X250	75
K1165.324235200	C	mit Stiftschraube	70	30	25	17	0-50	31	51	34	24	235	60	47	-	M24X200	75
K1165.324235250	C	mit Stiftschraube	70	30	25	17	0-100	31	51	34	24	235	60	47	-	M24X250	75