

Federstecker ähnlich DIN 11024

Artikelbeschreibung/Produktabbildungen



Beschreibung

Werkstoff:

Stahl oder Edelstahl A2.

Ausführung:

Stahl verzinkt.

Edelstahl blank.

Hinweis:

Federstecker dienen der Sicherung von Bolzen und Achsen. Sie sind einfach montierbar und wiederverwendbar. Die Enden sind gratfrei geschritten.

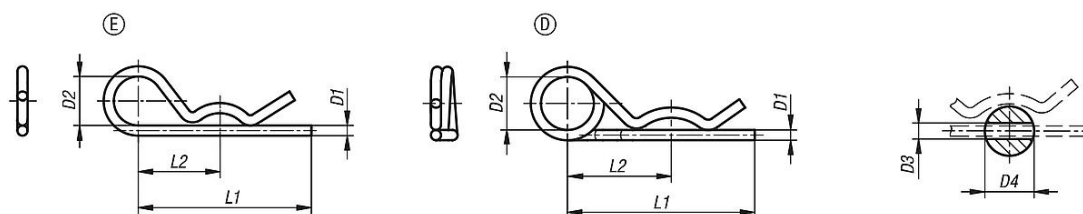
Federstecker mit doppelter Windung besitzen eine flachere Federkennlinie und sind dadurch leichter zu montieren. Durch die doppelte Windung kann ein Halteseil besser gegen Verlust angebracht werden.

Zeichnungshinweis:

Form E: mit einfacher Windung

Form D: mit doppelter Windung (Richtung der Windung kann von der Zeichnung abweichen).

Zeichnungen



Artikelübersicht

Federstecker ähnlich DIN 11024

Bestellnummer	Material Grundkörper	Form	D1	D2	D3	D4=für Bolzen Ø	L1	L2
K1137.11200	Stahl	E	2	10	2,5	9-14	50	25
K1137.11300	Stahl	E	3	18	3,5	10-16	60	28
K1137.11400	Stahl	E	4	20	4,5	16-20	60	30
K1137.11500	Stahl	E	5	24	6	20-28	85	40
K1137.11600	Stahl	E	6	30	7	28-40	105	50
K1137.11700	Stahl	E	7	30	8	28-45	105	50
K1137.21200	Edelstahl A2	E	2	10	2,5	7-8	40	25
K1137.21250	Edelstahl A2	E	2,5	11	3	10-16	46	24
K1137.21300	Edelstahl A2	E	3	16	3,5	16-18	60	34
K1137.21400	Edelstahl A2	E	4	19	4,5	18-20	64	36
K1137.21500	Edelstahl A2	E	5	26	6	20-28	82	45
K1137.21600	Edelstahl A2	E	6	30	7	28-40	110	60
K1137.12225	Stahl	D	2,25	20	2,5	9-11,2	42	24
K1137.12280	Stahl	D	2,8	20	3,2	11,2-14	48	26
K1137.12360	Stahl	D	3,6	20	4	14-20	64	32
K1137.12450	Stahl	D	4,5	25	5	20-26	80	39
K1137.12560	Stahl	D	5,6	25	6,3	26-34	97	45
K1137.12630	Stahl	D	6,3	30	7	34-45	125	56
K1137.12700	Stahl	D	7	30	8	45-56	150	63
K1137.22225	Edelstahl A2	D	2,25	20	2,5	7-9	42	24

Federstecker ähnlich DIN 11024**Artikelübersicht**

Bestellnummer	Material Grundkörper	Form	D1	D2	D3	D4=für Bolzen Ø	L1	L2
K1137.22280	Edelstahl A2	D	2,8	20	3,2	11-14	48	26
K1137.22360	Edelstahl A2	D	3,6	20	4	14-20	64	32
K1137.22450	Edelstahl A2	D	4,5	25	5	20-26	80	39
K1137.22560	Edelstahl A2	D	5,6	25	6,3	26-34	97	45