

# Technischer Hinweis

## Schnell spannen - zuverlässig fixieren



### Langlebig und zuverlässig

Noch langlebiger, noch bedienerfreundlicher, noch sicherer. Dieses Entwicklungsziel wurden mit der neuen Generation bestens erreicht. Sie als Anwender werden dies beim ersten Kontakt feststellen: Der neue Schnellspanner ist griffig und solide. Er lässt sich schnell und trotzdem zuverlässig und sicher bedienen. Hochwertige Materialien sorgen für das nötige Durchhaltevermögen.



### Vorteile:

#### Beeindruckend stabil:

Alle Modelle überstehen mühelos 300.000 Spannzzyklen

#### Langlebig:

Hochwertige Gelenkbuchsen - keine Riefenbildung

#### Extrem beständig:

Korrosionsfest durch NITROX-OBERFLÄCHE bzw. Edelstahl

#### Spielend einfach:

Die fixierte Kopfmutter erleichtert die Spindelverstellung

#### Zuverlässig:

Konstanter Krafteinsatz beim Öffnen und Schließen

#### Ideal für beengte Platzverhältnisse:

Schlanke Bauform lässt Raum für sichere Bedienung

#### Optimale Stabilität:

durch konischen Spannarm mit U-Profil

#### Sicher in der Anwendung:

An glatten Abschlüssen kann sich nichts verfangen

#### Schnell und flexibel:

Leicht umrüstbar durch umfangreiches Zubehör

#### Ergonomisch und rutschfest:

Problemlos mit Arbeitshandschuhen zu bedienen

#### Reflexionsfrei:

Die NITROX-OBERFLÄCHE ist ideal für den Einsatz mit Lasereinrichtungen

#### Sicher beim Öffnen:

Mehr Freiraum zwischen Spannarm und Griff vermeidet Quetschungen

#### Hoch kompatibel:

Durch Langlöcher einfach auf vorhandene Bohrungen montierbar

### Sicher fixiert und verriegelt mit Sicherheitsverriegelung:

Das innenliegende Verriegelungssystem ist eine komplette Neuentwicklung. Nichts bleibt hängen oder verfängt sich. Die Bedienung ist selbst mit Arbeitshandschuhen einfach.

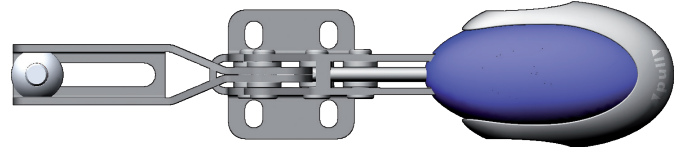


### Funktionsprinzip Sicherheitsverriegelung:

#### Abb 1:

Verriegelung in geschlossenem Zustand.

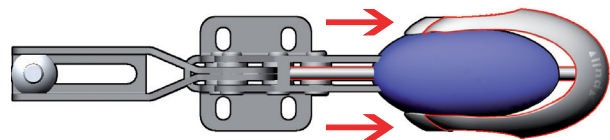
Gefahrlos zu bedienen durch neuartigen Griff - ohne Klemmstellen und Störkontur



#### Abb 2:

Innenliegende Stabverriegelung mit automatischer Sicherung.

Durch ziehen des Griffes wird die Verriegelung gelöst



#### Abb 3:

Verriegelung in geöffnetem Zustand. Durch Loslassen des Griffes greift erneut die Sicherheitsverriegelung

