

# Gewindebuchsen für Rastersysteme

## Artikelbeschreibung/Produktabbildungen



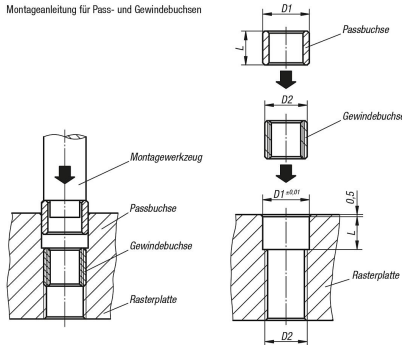
### Beschreibung

**Werkstoff:**  
Vergütungsstahl.

**Ausführung:**  
vergütet auf 1100-1300 N/mm<sup>2</sup>.

**Hinweis:**  
Montageanleitung zum Auswechseln der Gewindebuchse.

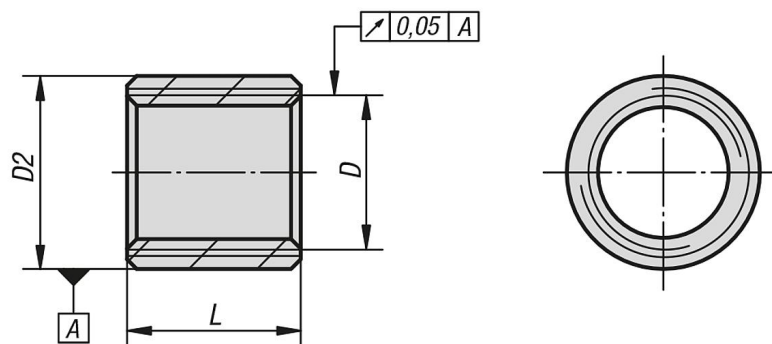
Montageanleitung für Pass- und Gewindebuchsen



Einsetzen der Pass- und Gewindebuchse:

1. Pass- und Gewindebuchse entfetten.
2. Kleber (Loctite 638) in die Bohrung geben.
3. Kleber (Loctite 638) auf die Gewindebuchse geben und einschrauben.
4. Kleber (Loctite 638) auf die Passbuchse geben und einsetzen. Sollte sich die Passbuchse nicht von Hand einfügen lassen, verwenden Sie bitte ein Montagewerkzeug wie im Anwendungsbeispiel dargestellt.
5. Entfernen Sie vor dem Aushärten den beim Einfügen der Pass- und Gewindebuchse herausgedrückten Kleber.

## Zeichnungen



## Artikelübersicht

### Gewindebuchsen für Rastersysteme

Bestellnummer	D	D2	L
K0863.01508305003	M8	M12x1,75	12
K0863.01012304003	M12	M16x1,5	15
K0863.01016405003	M16	M20x1,5	18