

Verlängerungsstücke

Artikelbeschreibung/Produktabbildungen

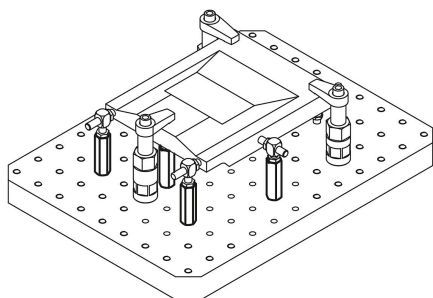


Beschreibung

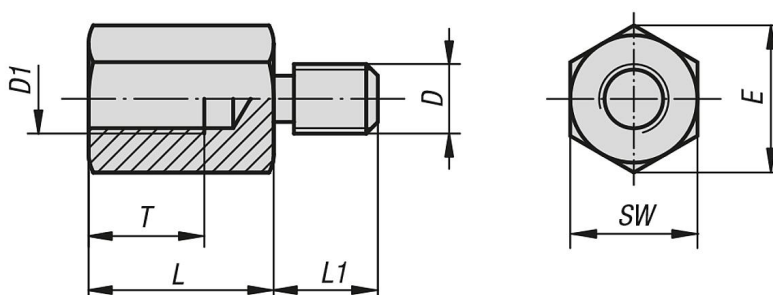
Werkstoff:
Vergütungsstahl.

Ausführung:
brüniert.

Hinweis:
Verlängerungsstücke werden zum Verlängern von Pendelauflagen, Federnden Druckstücken, Positionsfüßen, Stützschrauben und ähnlichem eingesetzt.



Zeichnungen



Artikelübersicht

Verlängerungsstücke

| Bestellnummer | L | L1 | T | D | D1 | E | SW |
|---------------|----|----|----|-----|-----|------|----|
| K0821.08025 | 25 | 13 | 15 | M8 | M8 | 15 | 13 |
| K0821.08032 | 32 | 13 | 15 | M8 | M8 | 15 | 13 |
| K0821.08040 | 40 | 13 | 15 | M8 | M8 | 15 | 13 |
| K0821.10025 | 25 | 15 | 17 | M10 | M10 | 19,6 | 17 |
| K0821.10032 | 32 | 15 | 17 | M10 | M10 | 19,6 | 17 |
| K0821.10040 | 40 | 15 | 17 | M10 | M10 | 19,6 | 17 |
| K0821.10050 | 50 | 16 | 20 | M10 | M10 | 19,6 | 17 |
| K0821.10075 | 75 | 16 | 20 | M10 | M10 | 19,6 | 17 |
| K0821.120320 | 32 | 18 | 20 | M12 | M12 | 25,4 | 22 |
| K0821.120500 | 50 | 18 | 20 | M12 | M12 | 25,4 | 22 |
| K0821.120750 | 75 | 18 | 20 | M12 | M12 | 25,4 | 22 |
| K0821.160320 | 32 | 25 | 20 | M16 | M16 | 31,2 | 27 |
| K0821.160500 | 50 | 25 | 30 | M16 | M16 | 31,2 | 27 |
| K0821.160750 | 75 | 25 | 30 | M16 | M16 | 31,2 | 27 |
| K0821.108025 | 25 | 19 | 15 | M8 | M8 | 15 | 13 |
| K0821.108032 | 32 | 19 | 15 | M8 | M8 | 15 | 13 |

Verlängerungsstücke

Artikelübersicht

| Bestellnummer | L | L1 | T | D | D1 | E | SW |
|---------------|----|----|----|-----|-----|------|----|
| K0821.108040 | 40 | 19 | 15 | M8 | M8 | 15 | 13 |
| K0821.112032 | 32 | 30 | 20 | M12 | M12 | 25,4 | 22 |
| K0821.112050 | 50 | 30 | 20 | M12 | M12 | 25,4 | 22 |
| K0821.112075 | 75 | 30 | 20 | M12 | M12 | 25,4 | 22 |
| K0821.116032 | 32 | 30 | 20 | M16 | M16 | 31,2 | 27 |
| K0821.116050 | 50 | 30 | 30 | M16 | M16 | 31,2 | 27 |
| K0821.116075 | 75 | 30 | 30 | M16 | M16 | 31,2 | 27 |