

Scheibenhandräder aus Aluminium, mit festem Zylindergriff

Artikelbeschreibung/Produktabbildungen



Beschreibung

Werkstoff:

Scheibenhandrad Aluminium.

Zylindergriff Duroplast PF 31-DIN 7708, schwarz, Achsteil Stahl verzinkt.

Ausführung:

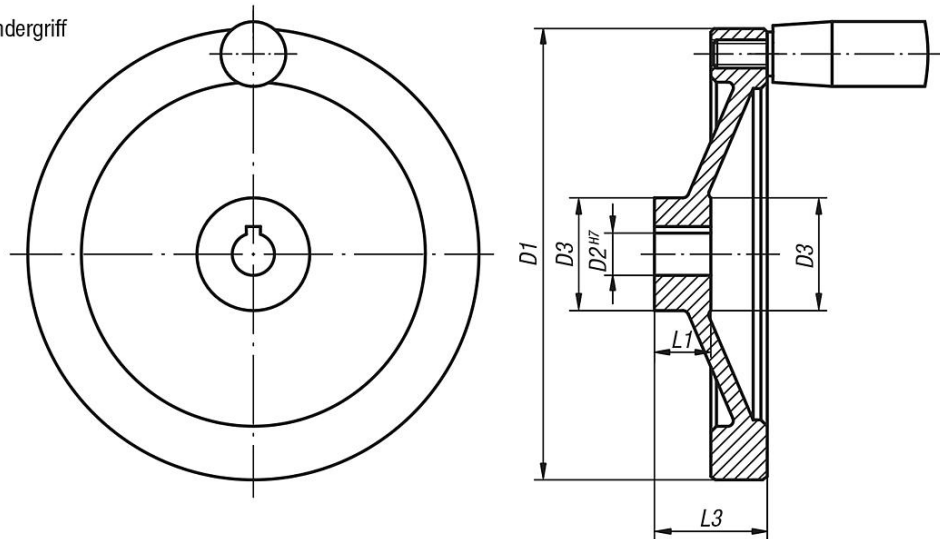
Radkranz gedreht und poliert.

Auf Anfrage:

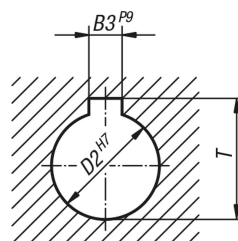
Naben mit Innenvierkant oder kunststoffbeschichtete Scheibenhandräder.

Zeichnungen

mit festem Zylindergriff



DIN 6885-1



Artikelübersicht

| Bestellnummer | Ausführung 1 | D1 | D2 | D3 | L1 | L3 | B3 | T | fester Zylindergriff |
|---------------|--------------|-----|------|----|----|----|----|---|----------------------|
| K0161.2080X10 | Passbohrung | 80 | 10H7 | 26 | 16 | 31 | - | - | ø18 x M6 x 40 |
| K0161.2080X12 | Passbohrung | 80 | 12H7 | 26 | 16 | 31 | - | - | ø18 x M6 x 40 |
| K0161.2100X10 | Passbohrung | 100 | 10H7 | 31 | 17 | 34 | - | - | ø18 x M6 x 40 |

Scheibenhandräder aus Aluminium, mit festem Zylindergriff

Artikelübersicht

| Bestellnummer | Ausführung 1 | D1 | D2 | D3 | L1 | L3 | B3 | T | fester Zylindergriff |
|---------------|---------------------|-----|------|----|----|----|----|------|----------------------|
| K0161.2100X12 | Passbohrung | 100 | 12H7 | 31 | 17 | 34 | - | - | ø18 x M6 x 40 |
| K0161.2125X12 | Passbohrung | 125 | 12H7 | 30 | 18 | 37 | - | - | ø21 x M8 x 50 |
| K0161.2125X14 | Passbohrung | 125 | 14H7 | 30 | 18 | 37 | - | - | ø21 x M8 x 50 |
| K0161.2140X14 | Passbohrung | 140 | 14H7 | 34 | 19 | 34 | - | - | ø21 x M8 x 50 |
| K0161.2140X15 | Passbohrung | 140 | 15H7 | 34 | 19 | 34 | - | - | ø21 x M8 x 50 |
| K0161.2160X15 | Passbohrung | 160 | 15H7 | 40 | 20 | 40 | - | - | ø26 x M10 x 80 |
| K0161.2160X16 | Passbohrung | 160 | 16H7 | 40 | 20 | 40 | - | - | ø26 x M10 x 80 |
| K0161.2200X18 | Passbohrung | 200 | 18H7 | 50 | 24 | 46 | - | - | ø26 x M10 x 80 |
| K0161.2200X20 | Passbohrung | 200 | 20H7 | 50 | 24 | 46 | - | - | ø26 x M10 x 80 |
| K0161.2250X22 | Passbohrung | 250 | 22H7 | 50 | 28 | 49 | - | - | ø28 x M12 x 90 |
| K0161.2250X24 | Passbohrung | 250 | 24H7 | 50 | 28 | 49 | - | - | ø28 x M12 x 90 |
| K0161.3080X10 | Passbohrung mit Nut | 80 | 10H7 | 26 | 16 | 31 | 3 | 11,4 | ø18 x M6 x 40 |
| K0161.3080X12 | Passbohrung mit Nut | 80 | 12H7 | 26 | 16 | 31 | 4 | 13,8 | ø18 x M6 x 40 |
| K0161.3100X10 | Passbohrung mit Nut | 100 | 10H7 | 31 | 17 | 34 | 3 | 11,4 | ø18 x M6 x 40 |
| K0161.3100X12 | Passbohrung mit Nut | 100 | 12H7 | 31 | 17 | 34 | 4 | 13,8 | ø18 x M6 x 40 |
| K0161.3125X12 | Passbohrung mit Nut | 125 | 12H7 | 30 | 18 | 37 | 4 | 13,8 | ø21 x M8 x 50 |
| K0161.3125X14 | Passbohrung mit Nut | 125 | 14H7 | 30 | 18 | 37 | 5 | 16,3 | ø21 x M8 x 50 |
| K0161.3140X14 | Passbohrung mit Nut | 140 | 14H7 | 34 | 19 | 34 | 5 | 16,3 | ø21 x M8 x 50 |
| K0161.3140X15 | Passbohrung mit Nut | 140 | 15H7 | 34 | 19 | 34 | 5 | 17,3 | ø21 x M8 x 50 |
| K0161.3160X15 | Passbohrung mit Nut | 160 | 15H7 | 40 | 20 | 40 | 5 | 17,3 | ø26 x M10 x 80 |
| K0161.3160X16 | Passbohrung mit Nut | 160 | 16H7 | 40 | 20 | 40 | 5 | 18,3 | ø26 x M10 x 80 |
| K0161.3200X18 | Passbohrung mit Nut | 200 | 18H7 | 50 | 24 | 46 | 6 | 20,8 | ø26 x M10 x 80 |
| K0161.3200X20 | Passbohrung mit Nut | 200 | 20H7 | 50 | 24 | 46 | 6 | 22,8 | ø26 x M10 x 80 |
| K0161.3250X22 | Passbohrung mit Nut | 250 | 22H7 | 50 | 28 | 49 | 6 | 24,8 | ø28 x M12 x 90 |
| K0161.3250X24 | Passbohrung mit Nut | 250 | 24H7 | 50 | 28 | 49 | 8 | 27,3 | ø28 x M12 x 90 |