

## Bügelgriffe Kunststoff quadratisch

### Artikelbeschreibung/Produktabbildungen



### Beschreibung

#### Werkstoff:

Duroplast FS 31.  
Gewindeeinsatz Stahl.

#### Ausführung:

schwarz.

#### Bestellhinweis:

Befestigungsschrauben werden mitgeliefert.

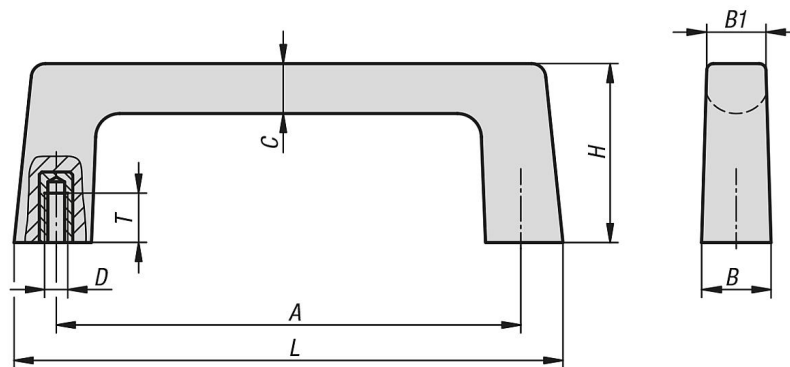
#### Hinweis:

Belastbarkeit max. 500 N.

#### Montage:

Von der Rückseite.

### Zeichnungen



### Artikelübersicht

| Bestellnummer | Material<br>Grundkörper | A   | B  | B1 | C  | D  | H  | L   | T  | Tragkraft<br>N |
|---------------|-------------------------|-----|----|----|----|----|----|-----|----|----------------|
| K1074.11005   | Duroplast               | 110 | 16 | 14 | 12 | M5 | 42 | 130 | 10 | 500            |