

# Kugelpfannen für Winkelgelenke DIN 71805 Form A

## Artikelbeschreibung/Produktabbildungen



### Beschreibung

#### Werkstoff:

Stahl.

#### Ausführung:

verzinkt und passiviert.

#### Hinweis:

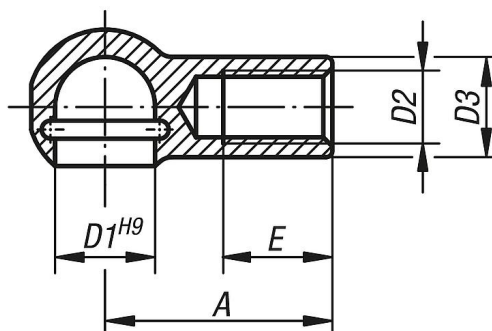
Die Kugelpfannen sind Ersatzteile für die Winkelgelenke DIN 71802. Passende Sicherungsringe für Form B siehe Sicherungsbügel für Kugelpfannen.

#### Auf Anfrage:

Kugelpfannen aus Edelstahl.

## Zeichnungen

Form A  
mit Sprengring



## Artikelübersicht

Bestellnummer	Form	D1	D2	D3	A	E
K0712.0805	A	8	M5	8	22	10,2
K0712.1006	A	10	M6	10	25	11,5
K0712.1308	A	13	M8	13	30	14
K0712.1610	A	16	M10	16	35	15,5
K0712.1612	A	16	M12	16	35	15,5
K0712.1914	A	19	M14x1,5	22	45	21,5
K0712.1916	A	19	M16	22	45	21,5

