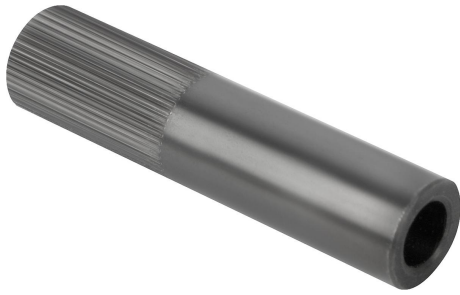


## Montagewerkzeuge

### Artikelbeschreibung/Produktabbildungen



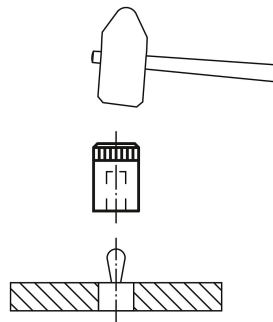
### Beschreibung

**Werkstoff:**  
Stahl.

**Ausführung:**  
brüniert.

**Hinweis:**  
Mit dem Montagewerkzeug können federnde Seitendruckstücke problemlos montiert werden.

### Zeichnungen



### Artikelübersicht

#### Montagewerkzeuge

Bestellnummer	Passend für Federnde Seitendruckstücke mit D =
K0369.03	6
K0369.05	10
K0369.08	12
K0369.10	16