

Stoßverbindungsätze Automatik Typ I

Artikelbeschreibung/Produktabbildungen



Beschreibung

Werkstoff:

Stahl.

Ausführung:

verzinkt.

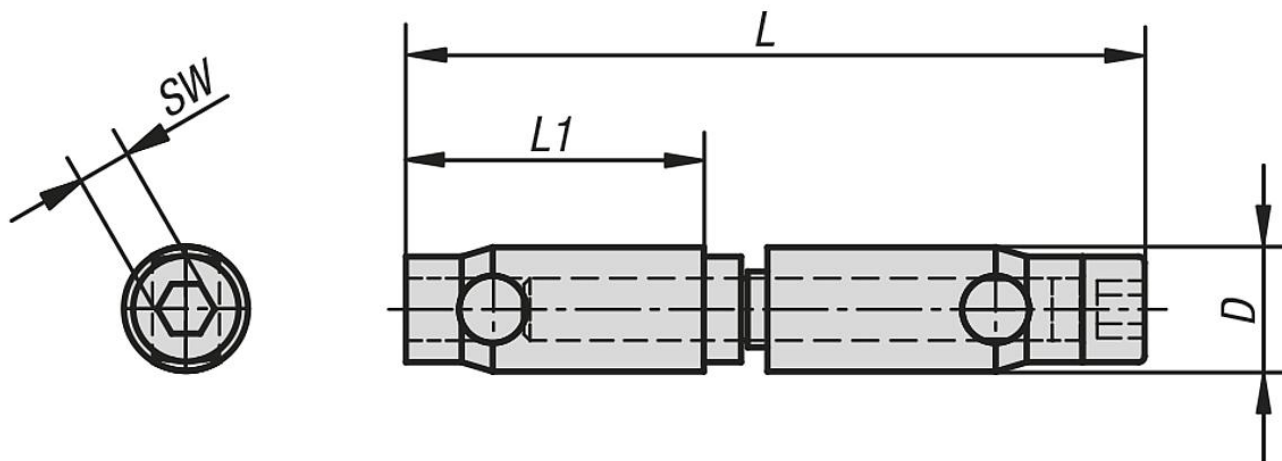
Hinweis:

Die Verbindungsätze eignen sich für eine stirnseitige Verbindung von zwei Profilen der gleichen Baureihe.

Keine Bearbeitung der Profile nötig. Der Verbinder wird stirnseitig in die Profilnut eingeschraubt (Verbinder mit Durchgangsbohrung Linksgewinde. Verbinder mit Innengewinde Rechtsgewinde). Der Verbinder besitzt ein selbstschneidendes Gewinde. Die Verwendung von Schmiermittel wird empfohlen.

Automatik-Verbindungsätze sollten grundsätzlich paarweise eingesetzt werden. Bei großen Profilen und Belastungen sind mehrere Paare erforderlich.

Zeichnungen



Artikelübersicht

Stoßverbindungsätze Automatik Typ I

Bestellnummer	Typ	Nutbreite	D	L	L1	SW
K1041.06	I	6	10	60	24	4
K1041.08	I	8	12	69	27	5

