

# Federnde Druckstücke mit Innensechskant und Kugel, Edelstahl, mit Gewindegänge

Artikelbeschreibung/Produktabbildungen



## Beschreibung

### Werkstoff:

Hülse 1.4305.

Kugel 1.4034.

Feder 1.4310.

Gewindegänge Nylon.

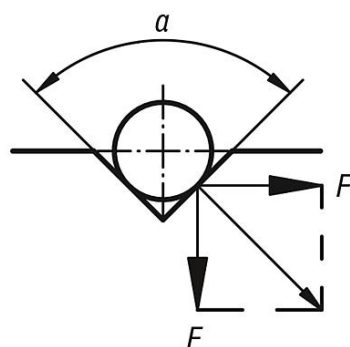
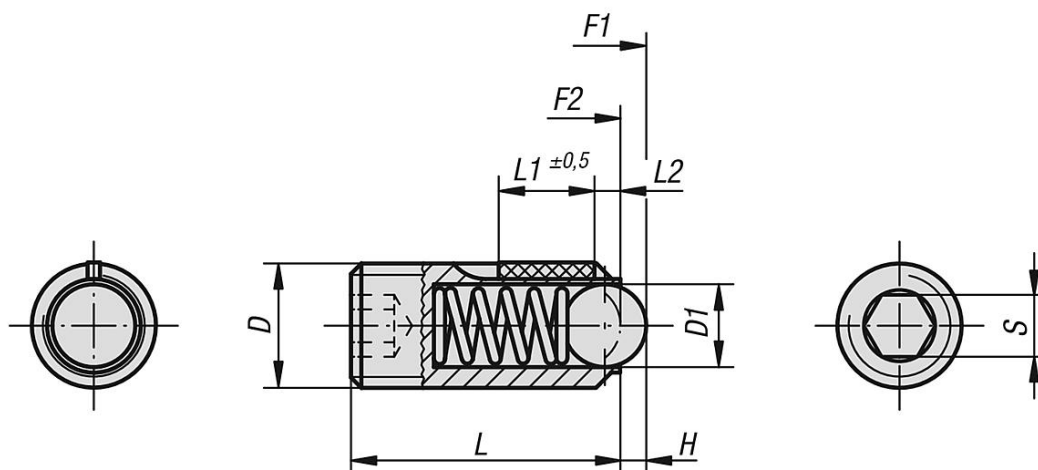
### Ausführung:

blank. Kugel gehärtet.

### Zeichnungshinweis:

L2 = ca. zwei Gewindegänge

## Zeichnungen



$$a = 60^\circ, F' = 1,732 \times F$$

$$a = 90^\circ, F' = F$$

$$a = 120^\circ, F' = 0,577 \times F$$

## Artikelübersicht

# Federnde Druckstücke mit Innensechskant und Kugel, Edelstahl, mit Gewindesicherung

## Artikelübersicht

### Federnde Druckstücke mit Innensechskant und Kugel, Edelstahl, mit Gewindesicherung

Bestellnummer	Federkraft	D	D1	H	L	L1	S	Federkraft Anfang F1 ca. N	Federkraft Ende F2 ca. N	Einschraub- drehmoment ca. Nm	Ausschraubdrehmoment ca. Nm
K0326.03	Standard	M3	1,5	0,4	9	4	1,5	1,5	3	0,1	0,07
K0326.04	Standard	M4	2,5	0,8	10	5	2	4	10	0,18	0,12
K0326.05	Standard	M5	3	0,9	14	6	2,5	6	11	0,12	0,08
K0326.06	Standard	M6	3,5	1	15	7	3	9	13	0,44	0,21
K0326.08	Standard	M8	5	1,5	18	8	4	15	30	1,1	0,38
K0326.10	Standard	M10	6	2	23	9	5	20	35	1,3	0,6
K0326.12	Standard	M12	8	2,5	26	10	6	30	55	2	1,3
K0326.16	Standard	M16	10	3,5	33	14	8	65	125	3,9	3
K0326.203	verstärkt	M3	1,5	0,4	9	4	1,5	5	7	0,1	0,07
K0326.204	verstärkt	M4	2,5	0,8	10	5	2	12	22	0,18	0,12
K0326.205	verstärkt	M5	3	0,9	14	6	2,5	19	30	0,12	0,08
K0326.206	verstärkt	M6	3,5	1	15	7	3	28	40	0,44	0,21
K0326.208	verstärkt	M8	5	1,5	18	8	4	47	73	1,1	0,38
K0326.210	verstärkt	M10	6	2	23	9	5	66	100	1,3	0,6
K0326.212	verstärkt	M12	8	2,5	26	10	6	66	120	2	1,3
K0326.216	verstärkt	M16	10	3,5	33	14	8	90	180	3,9	3